



離床学会メソッドで学ぶ!

平日開催

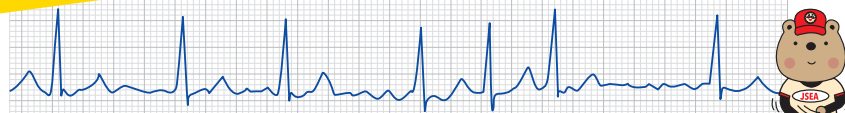
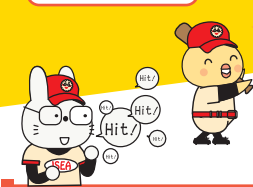
心電図判読マスターコース

全5回

難易度



～マンガと繰り返し法で理解する判読上達の極意～



会場：インターネット生中継ライブ

各回見逃し受講期間2週間有り

講師：飯田 祥 先生 (日本離床学会) ほか

対象：看護師・PT・OT・ST (左記以外も受講可)

受講料：会員 5,400 円(税込) ※先着順
(各1回) 一般 6,400 円(税込) 定員になり次第締切

全コースまとめて受講すると

クーポン2,500 円分プレゼント (会員のみ限定30名)
+
心電図の基礎60分無料レクチャー受講権プレゼント



何冊も教科書を買ってみたけれど、 心電図を理解するのは無理…と諦めていませんか?

これまで何人も心電図ギライを救ってきた、大好評の心電図セミナーがパワーアップして平日コースでついに登場!当学会の“わかりやすい”講義の威力が最も発揮されるのが、実は「心電図」。その講義のキモはマンガと繰り返し法の二刀流にあります。小難しい心電図波形や不整脈をマンガでイメージして理解。その上で繰り返し波形を読んで判読力をグン!と引き上げます。さあ、新人さんを迎えたこの春、平日2時間を活用して心電図の苦手を克服してみませんか?

離床学会 メソッドとは?

難しい専門用語ばかりの説明を一切排除して、
イメージで理解できるようにマンガやイラスト
を多く使用し、波形を繰り返し読んで判読力を
グンと引き上げるのが離床学会メソッドです。
過去の受講者への到達確認テストでは、理解度
が受講前の2倍以上向上した実績があります。

上室性不整脈編

2023年4月12日(水) 19:00~21:00

種類の多い上室性不整脈の中でも“ここは大事”
というポイントを離床のリスクと併せて解説。

・心房性期外収縮 ・心房細動 ・発作性心房細動
ほか

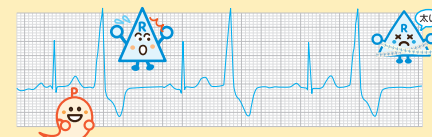


心室性不整脈編

2023年4月26日(水) 19:00~21:00

最もマークすべき致死的不整脈の波形判読と、
急変時の対応を徹底解説します。

・心室性期外収縮 ・心室頻拍 ・心室細動 ほか

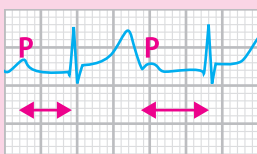


房室ブロック・徐脈性不整脈編

2023年5月10日(水) 19:00~21:00

判読の難しいブロック・徐脈性不整脈もマンガを
見れば病態とリスクがパッチリ理解できます。

・2度房室ブロック
・高度房室ブロック
・3度房室ブロック
・徐脈頻脈症候群
ほか



電解質異常と心電図変化編

2023年5月24日(水) 19:00~21:00

難しい心筋の電気生理をシンプルに理解。
電解質異常で不整脈が起こる理由がわかります。

・高カリウム血症
・低カリウム血症
・高カルシウム血症
・低カルシウム血症
・高マグネシウム血症
・低マグネシウム血症 ほか

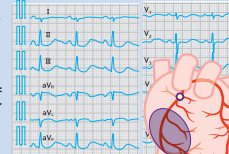


12誘導心電図でみる虚血性変化編

2023年6月7日(水) 19:00~21:00

パターンで読む12誘導と心筋梗塞・狭心症での
心電図変化と離床判断を専門家に学びます。

・12誘導波形の正常波形
・虚血と心電図変化
・狭心症
・ST低下パターンと重症度
・前壁梗塞
・中壁梗塞 ほか



※本講座は“マンガ”と“繰り返し法”で徹底的に心電図を習得するスタイルはそのままに、「各不整脈の病態・原因の掘り下げ」「最新エビデンス」「新波形を用いた判読」を軸に展開する新講座です。

申込方法

① ホームページよりオンライン登録

日本離床学会

検索

② 添付の申し込み用紙に記入の上、FAX または郵送
申し込み用紙はホームページからもダウンロードできます

お問い合わせ・お申込先

臨床を元気に! 日本離床学会

〒102-0073 東京都千代田区九段北1-2-12 プラールビル2F

ホームページ <https://www.rishou.org/>

TEL 03-3556-5585 FAX 03-6272-9683 Eメール jsea@rishou.org

