



苦手を克服!

日本離床学会 教育講座 苦手を克服シリーズ 2

酸素療法・人工呼吸器の基礎と呼吸アセスメント

1日まるわかり講座

講座コード R-7

日時: 3月12日(日)10:00~16:10

会場: インターネット生ライブ中継

2週間見逃し受講あり

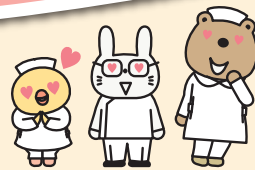
講師: 黒田 智也 先生 (日本離床研究会 学術研究部)

対象: 看護師・PT・OT・ST (左記以外でも受講可)

受講料: 会員 8,800 円 (税込) 一般 9,800 円 (税込)

新入会 会費無料

難易度



講師からのメッセージ

換気血流比・アシドーシス・CO₂ナルコースシス・・・聞いただけでもニガテという人は多いはず。そんな方のために、臨床の先輩たちが苦労した体験をもとに“あんちょこ”を作りました。これをもとに呼吸のみかたを学べば、日々の仕事が楽しくなること間違いなしです！さあ、一緒に学びましょう!!



呼吸なんてイヤ!

そんなお悩みを解決する“あんちょこ”がここにあり

呼吸のアセスメントを学びたい! そう思っている、とっつきやすそうで、実は複雑だから、つい苦手になりがちです。でもどの病棟でも、必ず呼吸の知識は必要だから困りもの。そこで! 当会では、ベッドサイドに必要な呼吸アセスメントの知識を、1日で学べるあんちょこ講座をご用意。押さえておきたい基礎的な知識から、先輩でもなかなか知らないアセスメントのコツまで幅広く学べます。ムズカシイ表現は一切使わず、Q&A形式でシンプルに学ぶから、ニガテ意識がある人でもスイスイ身につけてビックリ! さあ、ベッドサイドで働くあなたのために考案された実践プログラムで、苦手を克服してみませんか?

すべて臨床の“あるある場面”と“Q&A形式”で学ぶ実践プログラム

① これなら楽しく学べる! 画像からヒモ解く呼吸の解剖・生理

- ・ムズカシイ話は抜き!
- ・X-P・画像で考える換気・ガス交換のメカニズム
- ・背中側は要注意!
- 徹底してマークする肺下葉のフィジカルアセスメント



② 酸素療法と加湿

- ・6L酸素を鼻カニューレで投与!?
- 酸素投与デバイス選択のキホン
- ・いらないうって聞けどホント?
- 加湿に関する現状と現実的な方法を考える
- ・CO₂ナルコースシスって何? 変わってきた最近の考え方



③ 複雑な計算はしないで理解! 血液ガスデータの読み方

- ・酸素濃度が変わってもOK! 便利なP/F比の計算
- ・低O₂/高CO₂/酸塩基平衡
- 異常値から原因を考えるパターン学習
- ・重症患者を見逃すな!
- データ判読で必ずチェックすべきNaとCl

110	37.8	96.3
PO ₂	168.1	25.7
PH	7.466	7.498
SO ₂	98.6	
PCO ₂	27.6	28.4
BE	-3.4	-3.7
Na	134	134
Cl	104	104

④ 人工呼吸器の基礎知識

- ・メーカー・機種で違いすぎ! そんな悩みを解決するモードの考え方
- ・セッティング/閉鎖式吸引回路/High PEEP/人工鼻・・・
- やってはいけない! ケア6選
- ・ウチの鎮静は深すぎ!? 離床とせん妄予防を併せた最新のアプローチ



⑤ NIPPVの基礎知識

- ・イヤがってつけてくれない!
- マスクフィッティング時のコツ
- ・どう考えればいい?
- “バイレベル”と“バイパップ”の混乱
- ・どうなったら挿管を検討? 知っておきたい“アウ値”



⑥ 無気肺・肺炎を予防するための体位変換・離床

- ・患者を救う!
- 呼吸器合併症をシャットアウトするための考え方
- ・どのくらいやればいい? そんな時に便利な“2の法則”
- ・血圧が不安定/100kg超え!/鎮静深すぎ!
- 離床時の“お悩み相談所”



※この講座は離床アドバイザー習得コースの理論コース1単位を取得できます。

受講方法

ホームページよりオンライン登録

日本離床学会

検索

お問い合わせ・お申込先

臨床を元気に! 日本離床学会

〒102-0073 東京都千代田区九段北1-2-12 プラールビル2F
 ホームページ <http://www.rishou.org/>
 TEL 03-3556-5585 FAX 03-6272-9683
 Eメール jsea@rishou.org

