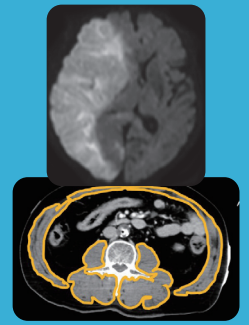




# 画像から読み解く 重症度と離床可否の判断

## ～疾患別にみた臨床評価の極意～



全10回

難易度 ★★★★★

日時：2023年1月14日(土)より毎月開催

会場：インターネット生中継セミナー 2週間見逃し視聴期間あり

対象：看護師・PT・OT・ST(左記以外でも受講可)

受講料：各1回 会員 5,400円(税込) 一般 6,400円(税込)

さらに10回まとめて申し込むと

5,000円クーポンプレゼント!

10回セット受講は会員限定 先着20名

### 画像から起こすリスクを読めたら最高だと思いませんか?

とてあえず離床前に画像は見ているけれど、読んだ画像を離床の可否の判断やリスク管理につなげられていない...と悩んでいませんか? 画像所見を離床に活かす秘訣は、ズバリ! 「重症度」を見極めること。この新シリーズでは、その領域のプロから「重症度」の見極め方を学び、それによる離床可否の判断法を徹底的に身につけます。読影の基礎はもちろん、一歩・二歩踏み込んだ画像判読を身につける絶好のチャンス! この機会をお見逃しなく。

2023年

1月14日(土)  
10:00~12:00

画像から読み解く

「肺炎・無気肺」の  
重症度と離床可否の判断



原田 博雅 先生  
(八尾徳洲会総合病院 医師)

2023年

1月14日(土)  
14:00~16:00

画像から読み解く

「COPD」の重症度と  
離床可否の判断



角 勇樹 先生  
(東京医科歯科大学 医師)

2023年

4月30日(日)  
14:00~16:00

画像から読み解く

「脊椎圧迫骨折」の  
重症度と離床可否の判断



2023年

4月30日(日)  
10:00~12:00

画像から読み解く

「変形性膝関節症」の  
重症度と離床可否の判断



2023年

2月18日(土)  
10:00~12:00

画像から読み解く

「脳梗塞」の重症度と  
離床可否の判断



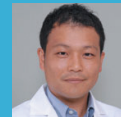
松園 構佑 先生  
(自治医科大学 医師)

2023年

3月26日(日)  
10:00~12:00

画像から読み解く

「がん・骨転移」の重症度と  
離床可否の判断



小林 英介 先生  
(国立がん研究センター  
中央病院 医師)

2023年

5月27日(土)  
10:00~12:00

画像から読み解く

「筋萎縮・骨粗鬆症」の  
重症度と離床可否の判断



中西 信人 先生  
(神戸大学大学院医学研究科  
医師)

2023年

2月18日(土)  
14:00~16:00

画像から読み解く

「肝不全・腎不全」の重症度と  
離床可否の判断



坂井 正弘 先生  
(京ベイ・浦安市川  
医療センター 医師)

2023年

3月26日(日)  
14:00~16:00

VE・VFから読み解く

「嚥下障害」の重症度と  
離床可否の判断



兵頭 政光 先生  
(高知大学医学部耳鼻咽喉科  
中央病院 医師)

2023年

5月27日(土)  
14:00~16:00

心カテ・冠動脈造影検査から読み解く

「虚血性心疾患」の  
重症度と離床可否の判断



徳田 雅直 先生  
(熊本赤十字病院)

※上記2講座受講で離床アドバイザー理論コース1単位を取得できます。

#### 申込方法

- ① ホームページよりオンライン登録
- ② 添付の申し込み用紙に記入の上、FAX または 郵送  
申し込み用紙はホームページからもダウンロードできます

#### お問い合わせ・お申込先

臨床を元気に! 日本離床学会

〒102-0073 東京都千代田区九段北1-2-12 プラールビル2F

ホームページ <https://www.rishou.org/>

TEL 03-3556-5585 FAX 03-6272-9683 Eメール [jsea@rishou.org](mailto:jsea@rishou.org)

