



講座コード R-10

# 今さら聞けない！ 循環アセスメントのポイント 50

日 時：2023 年

6月25日(土) 10:00 ~ 16:10

会場：インターネット生ライブ中継

見逃し受講期間 2週間あり

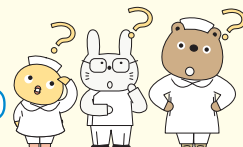
講 師：大和成和病院 原田真二先生

対 象：看護師・PT・OT・ST (左記以外でも受講可)

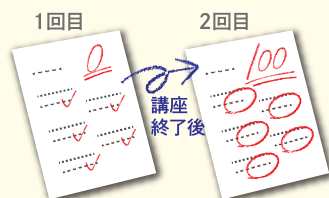
受講料：会員 9,800円 一般 12,800円 (税込)

新入会 会費無料

## 循環なんてイヤ！ そんな悩みを解決する とっておきの手段とは？



循環のことは知らなきゃコワイ！ わかってはいるけれど「今までいろんな講座を受けてみて、結局ムズカしくてわからない」「今さら恥ずかしくてこんな基本的なコト誰にも聞けない」なんて悩んでいませんか？ そんな悩みを解決するとっておきの手段は“ポイントをしぼって楽しく学ぶこと”。この講座では、あれもこれもと欲張らず、循環の基礎理解に必要なポイントを50に厳選し、実演・マンガ・ゴロ合わせなどで楽しく学びます。さらに心音聴取のしかたも実演で学べるから、充実した1日になること間違いなし！ 循環アレルギーを克服したい方、今から循環器を学びたい方、在宅医療で循環器の知識を活かしたい方、学ぶのは“今”です！！



### 皆さんの“倍返し”！

講座の最初と最後に自己採点で実力テスト！その後、講座でしっかり学び、最後にもう一度理解度確認テスト。きっと最初とは全く違った成果が出るでしょう。皆さんの点数を倍以上に上げていきます！

### 講師からのメッセージ

「こんな循環器の講座があればいいのになあ…」と、初めて循環器の門を叩いた頃に、私自身が切望していた内容をそっくりそのまま形にしたのが本講座です。臨床で頻繁に活用される循環アセスメントを、中でも特に重要な50項目に絞って、循環器初心者目線で徹底的に解説します。簡単で分かりやすく、そして楽しく学べるプログラムですので、循環アレルギーの特効薬になること間違いなし！ さあ一緒に循環器の道へ最初の一步を踏み出しましょう。

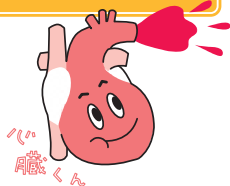


ここが知りたかった！

## “かゆいところに手が届く” 楽しさ満載のプログラム

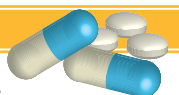
### 循環基礎編

- ・心臓の解剖ってムズカシイ？  
体を使って覚える弁の位置と心臓機能
- ・血圧が上がる下がるってどういうこと？  
関係因子を探ってみよう！
- ・プロが選ぶ！よく出る循環用語6選  
①フォレスター分類 ②前負荷と後負荷  
③サーチュレーション ④EF ⑤CVP ⑥PCWP
- ・右・左は意識しない！イメージで理解する心不全の考え方
- ・簡単！悪くなりかけの心不全を外来で見破る  
フィジカルアセスメントのとり方



### 薬剤編

- ・ゴロ合わせで覚える！循環系の薬剤  
①カテコラミン(強心剤) ②抗不整脈薬  
③昇圧剤・降圧剤 ④ワーファリンと凝固能



### 心音実演編

- ・実演で学ぶ！心音アセスメントの実践  
①正常心音の聴取法 ②心雑音のとらえ方  
③過剰心音とは ④心音のベッドサイド活用法

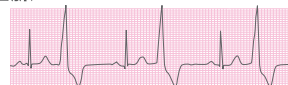
心音の  
実演が  
充実！



### 検査・機器編

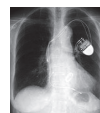
#### 心電図

- ・まずはこれから！マークすべき不整脈  
①心房性不整脈(AF・PAC)  
②心室性不整脈(PVC・VT・VF)  
③ブロック



#### ペースメーカー

- ・一発理解！ペースメーカーの仕組みとモード
- ・よくあるペースング不全 パターン別理解術



### 臨床応用編

- ・どんな症状がでたら急変の前触れ？  
危険信号を根こそぎ知ろう！
- ・ベテランが教える！  
離床のゴーサインとストップサイン
- ・起立性低血圧が出たらどうする？  
一番有効な方法はこれだ！



※この講座は離床アドバイザー習得コースの理論コース1単位を取得できます。  
※徳田雅直先生が講師を務めるシリーズ循環とは全くことなる新しい講座です。

### 受講方法

- ① ホームページよりオンライン登録
- ② 添付の申し込み用紙に記入の上、FAXまたは郵送  
申し込み用紙はホームページからもダウンロードできます

日本離床学会

検索

### お問い合わせ・お申込先

臨床を元気に！ 日本離床学会

〒102-0073 東京都千代田区九段北 1-2-12 ブラーレルビル 2F

ホームページ <https://www.rishou.org/>

TEL 03-3556-5585 FAX 03-6272-9683

Eメール [jsea@rishou.org](mailto:jsea@rishou.org)