



山内豊明先生の“ここまで見抜ける”



フィジカルアセスメント 教室



目指せ
フィジカルマスター!

日時: 2023年1月28日(土) 10:00~16:10

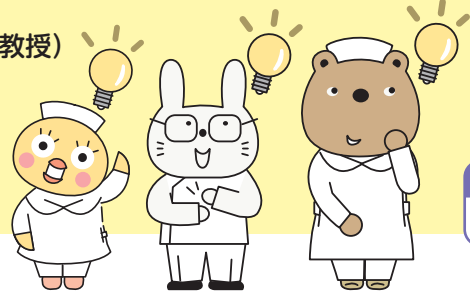
会場: インターネット生ライブ中継

講師: 山内 豊明 先生 (放送大学大学院 教授・名古屋大学 名誉教授)

対象: 看護師・PT・OT・ST (左記以外でも受講可)

受講料: 会員 9,800 円 一般 12,800 円 (税込)

新入会 会費無料 ※先着順 定員になり次第締切



講座コード
R-66

難易度



アセスメントはここで極める!



臨床家のアラーム をレベルアップする方法とは?

目の前の患者さん、なにかいつもと違う…そう感じても言葉に表現できない。そう悩んでいる方も多いはず。しかし、ここでつまずくのはもったいない!せつかく異変に気づくアラームがあるのなら、しっかりとした報告ができるまでレベルアップしてみませんか?この講座では、日本のフィジカルアセスメント教育の第一人者「山内豊明」先生が、フィジカルアセスメントを使った臨床推論から、急変をいち早く察知できる術までを解説。さあ、あなたもフィジカルマスターに一歩踏み出してみませんか?

其の壱

山内先生から学ぶ
「究極の奥義」

～フィジカルのすゝめ～

- あなたならどうする?
事例から学ぶ
フィジカルアセスメントの進め方
- 段取り上手になろう
～素早く判断して、次に何をするか
考える行動パターンを伝授～
- 欲張りて構わない!
～木「も」見て、森「も」見る～
細部の観察と全体像の把握



フィジカルアセスメントは
隠れている症状を探し当てる
推理小説のようなもの



其の弐

山内先生から学ぶ
「究極の奥義」

～フィジカルのみかた～

- 急変時のフィジカルアセスメント
～道具不要のバイタルサインとそのとり方～
- 症状を見逃さずに把握する7つのポイント
- 報告に必須!
フィジカルとモニター機器の
使いこなしと落とし穴



其の参

山内先生から学ぶ
「究極の奥義」

～フィジカルの技術～

- 急変の前兆は呼吸変化から
～異変を見抜くための聴診術～
- よく聞く「エアー入り良好」は正しい?
共通用語を正しく使う工夫
- 患者さんの肺内を知る!
正常呼吸音3つ・
異常呼吸音5つの理解

プツプツ音がする
から痰があるね



ポイントは?

山内豊明先生に
生で質問ができる
チャット機能をフル活用!
(生中継ライブで受講される方のみ)

コツは?

応募方法

日本離床学会

検索

お問い合わせ・お申込先

- ① ホームページよりオンライン登録
- ② 添付の申し込み用紙に記入の上、FAX または郵送
申し込み用紙はホームページからもダウンロードできます

臨床を元気に! 日本離床学会

〒102-0073 東京都千代田区九段北1-2-12 プラールビル2F
ホームページ <https://www.rishou.org/>
TEL 03-3556-5585 FAX 03-6272-9683 Eメール jsea@rishou.org

