



プロの「技」に学ぼう 離床に活かす腸活 実践アプローチ講座



技術編

講座コード R121

難易度



日時：2022年10月30日(日) 10:00～16:10

場所：インターネット生ライブ中継

講師：中村 美春 先生 (腸活サロン エクセベル 看護師)

対象：看護師・PT・OT・ST (左記以外でも受講可)

受講料：会員 9,800円 一般 12,800円 (税込)

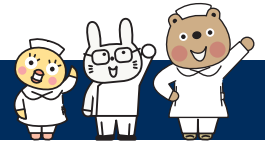
見逃し受講期間
2週間有り



新入会 会費無料

※先着順 定員になり次第締切

経験豊富なベテランのワザは必見!

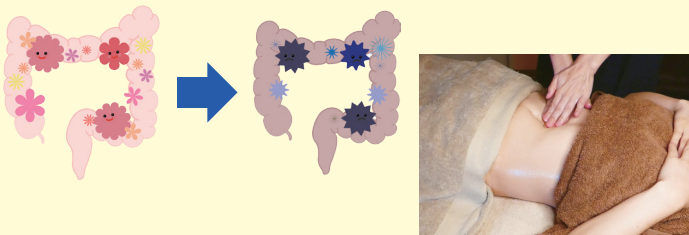


下痢・便秘、様々な症例に活用できるアプローチ「腸活」。その腸活ナース中村先生による待望の実践講座がいよいよ登場! この講座では、腸活に必要なアセスメントポイントから腸活実践まで臨床に必要な技術を「みっちり」ご指導。さらに脳卒中・呼吸不全・外科術後など疾患別の腸トラブルの特徴と、それに合わせたアプローチも習得できます。患者さんの悩みを解決する腸活を、実践まで踏み込みたい方は必見です!

腸トラブルはこう診てこうアプローチ! 実践力を磨く2大プログラム

【腸活技術編】

- ・触れる前にマスターしよう腸活呼吸!
横隔膜運動と蠕動運動が脳腸相関を活性化
- ・これが腸活基本手技の
マッサージとトラブル別対策
～IBS・腸形態異常・ガス貯留～
- ・姿勢・筋緊張と腸活
～意外と知らない腸にいい姿勢・
悪い姿勢と改善法～
- ・腸アライメントと腸活実践
～こんなに違う!
腸の個体差とアプローチ法～



【疾患別対応編】

- ・脳卒中片麻痺患者さんの腸トラブルの特徴と
アセスメント・アプローチポイント
～麻痺・筋緊張の左右差と腸活・
トイレポジショニングなど～
- ・慢性呼吸不全 (COPD) 患者さんの
腸トラブルの特徴とアセスメントポイント
～呼吸と腸の連関を極める・
呼吸法でこんなに腸が変わる!～
- ・外科術後患者さんの腸トラブルの特徴と
アセスメントポイント
～侵襲後の腸動きは?
術後の癒着は本当に悪い?～



※本講座受講で離床アドバイザー習得コースの理論コース1単位を取得できます。

申込方法

- ① ホームページよりオンライン登録
- ② 添付の申し込み用紙に記入の上、FAX または 郵送
申し込み用紙はホームページからもダウンロードできます

お問い合わせ・お申込先

臨床を元気に! **日本離床学会**

〒102-0073 東京都千代田区九段北1-2-12 プラールビル2F

ホームページ <https://www.rishou.org/>

TEL 03-3556-5585 FAX 03-6272-9683 Eメール jsea@rishou.org

