

極

シリーズ整形外科疾患の運動療法

専門家による疾患別 アプローチの神髄

全4回

日時：2022年9月19日より毎月開催
会場：インターネット生中継セミナー
2週間見逃し視聴期間あり
講師：瀧田 勇二 先生（白金整形外科病院）
対象：PT・OT・ST・看護師（左記以外も受講可）
受講料：各1回 会員9,800円 一般12,800円（税込）

新入会 会費無料

さらに 4回まとめて
申し込むと、**5,000円**
クーポンプレゼント

4回セット受講は
会員限定 先着30名
実質39,200円
▶34,200円で受講可

なんとなくのアプローチで「結果がでない・・・」と悩んでいませんか？

「整形外科疾患・運動療法シリーズ」の上肢・痛み・4大骨折編がいよいよスタート！「ROMやって筋トレした後、歩行練習」という一辺倒なアプローチから抜け出したい！と思いませんか？ そんな悩みにズバリ応えるのがこのシリーズ。この道ひとすじのスペシャリストが、各疾患別の病態と評価を臨床に落とし込み、アプローチや運動療法につなげるワザを徹底的に解説。さあ、あたかも疾患別運動療法を極めて、「結果の出せる」スタッフを目指しませんか？

すべての運動療法を極めて **アプローチ** を劇的に変えよう！

一生使える
スキル

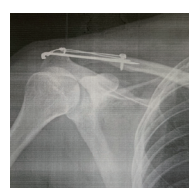
2022年9月19日(月祝) 10:00～16:10

極 肩関節疾患に対する アプローチ

痛みやすい肩を守りつつ攻める瀧田プロトコル



- いきなりアプローチはNG！
肩関節の臨床運動学と運動療法の進め方
- 肩甲上腕リズムはリズムではなく“力原”
アプローチのキモは上方回旋
- 要支持関節の形成を目指す
関節可動域練習・モビライゼーションの行い方



2022年10月15日(土) 10:00～16:10

極 肘/前腕/手関節疾患に対する アプローチ

靱帯・神経損傷を見極め可動性と支持性の回復を目指す



- 可動性？ 支持性？ 肘・前腕・手関節の特徴的な
機能から逆算して考える運動療法の進め方
- 意外と知られていない回内外運動改善と
橈尺関節の支持機構改善のためのアプローチ
- 手関節のモビライゼーションの実践と
マークすべきTFCC損傷・SLAC wrist



2022年11月13日(日) 10:00～16:10

極 痛み/しびれに対する アプローチ

薬だけに頼らない徒手療法とストレスケア



- 評価なくしてアプローチなし！
痛みのアセスメントのキモは「種類」と「推移」
- 鎮痛薬の種類を意識した運動療法の展開
- 整形外科手術の効果を助長する！
術後の神経障害の予測と予防的アプローチ
- これで解決認知行動療法！ 慢性疼痛への心理社会的アプローチ



2022年12月18日(日) 10:00～16:10

極 高齢者4大骨折に対する アプローチ

骨折部位と周辺組織の状態から判断する荷重・運動の具体策



- 高齢者の骨折は何が問題なのか ～脆弱性骨折・骨粗鬆症・転倒・変形など～
- 脊椎圧迫骨折に対するBKP術後の運動療法
～求めるべきは可動性が安定性か～
- 上腕骨骨折術後の運動療法とリハビリテーション
- 大腿骨骨折に対する術式別運動療法の展開と
マークすべき合併症 ～人工骨頭・γネール・CHS～



※各1回受講で離床アドバイザー理論1単位が取得可能です。

※本シリーズは今までに行われた整形外科評価編とは異なり、運動療法に特化した新講座です。

応募方法

日本離床学会

検索

- ① ホームページよりオンライン登録
- ② 添付の申し込み用紙に記入の上、FAXまたは郵送
申し込み用紙はホームページからもダウンロードできます



お問い合わせ・お申込先

臨床を元気に！ 日本離床学会

〒102-0073 東京都千代田区九段北1-2-12 2F
ホームページ <https://www.rishou.org/>
TEL 03-3556-5585 FAX 03-6272-9683

