



講座コードR87

難易度



目指せ！
グッド離床コンダクター

インスリン

合併症対策

生活改善

総合診療医が実践する

「糖尿病・血糖コントロール不良例」の 治療と離床の進め方



日時：2022年12月4日(日) 10:00～16:10

会場：インターネット生ライブ中継

見逃し受講期間
12月5日(月)～12月18日(日)

講師：三澤 美和 先生 (大阪医科薬科大学病院総合診療科 医師)

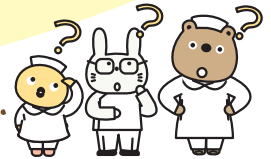
対象：看護師・PT・OT・ST (左記以外も受講可)

受講料：会員 9,800 円 (税込) 一般 12,800 円 (税込)

新入会 会費無料 ※先着順 定員になり次第締切



糖尿病治療という長旅をうまくガイドする秘訣とは？



糖尿病を合併している患者さんは独特のキャラで「なかなか血糖コントロールがうまくいかない」と悩んでいませんか？そんな糖尿病患者さんは、指導を押し付けるのではなく、病気と付き合いながら「長旅」に出る気持ちで、うまくガイドするのがキモ。この講座では、糖尿病患者さんを“人”として尊重しながら治療に奮闘する医師が解説。患者さんとのうまい駆け引きから血糖コントロールにつなげる臨床のコツを教えてください。さあ、あなたも正しい糖尿病治療を学んで、「ツアーコンダクター」ならぬ「グッド離床コンダクター」を目指しませんか？

ブレーキとアクセルの踏み間違えが命取り！ 糖尿病を正しく知って安全運転の長旅をしよう



プログラム ① 急性期対応編

これを知れば怖くない！

- こんな原因が隠れていた！
ドクターの勤が見抜く糖尿病の“真犯人”
- ふるえ・冷や汗・元気がない
慌てるべき低血糖発作とは？～症状から予測する血糖異常～
- 高めでもOK！？
変わってきている急性期に血糖コントロールとその根拠



プログラム ② 病態・治療編

臨床での患者さんの経過が丸わかり！

- 血糖チェックだけではダメ！
DKA を起こしやすいパターンと治療戦略
- BG 薬・SU 薬
難しい薬物療法の特徴と使い分けをバキッと整理
- 「バランスのとれた食事にしましょう」
で終わらない栄養療法の実際
～アルコール・間食・サプリを活かした押し引き～



プログラム ③ 合併症対策編

重症化をシャットアウトするワザは必見！

- 腎 症 透析導入の原因ナンバーワン！
腎不全との違いを知らればケア・離床が変わる
- 神経障害 “気づいたら足が壊死”を
避けるためにみるべき3ポイント
- 網膜症 見逃すと失明につながる
怖い症状とマークすべき目の異常



プログラム ④ 離床・運動編

ここを押さえればミルミル回復！

- 医師が考えるインスリンの種類と離床・運動のベストタイミング
- こんなときはストップ離床！
低血糖・高血糖・DKA のアウ値
- 筋トレ？有酸素運動？
最新エビデンスからひも解く
効果的な運動療法のすすめ方



プログラム ⑤ 番外編



糖尿病の困った！
を解決コーナー

- 精神疾患で治療のやる気がない患者さんのモチベーション維持の秘訣
- 小児・思春期のI型糖尿病患者と家族の心理的援助の実際
- 糖尿病患者は健康食品・サプリメントは摂っていい？ など

※この講座は離床アドバイザー習得コースの理論コース1単位を取得できます。
※糖尿病の病態・合併症対策から学ぶケア・リハビリのポイント講座をもとにしたブラッシュアップ講座です。

申込方法

- ① ホームページよりオンライン登録 [日本離床学会](#) [検索](#)
- ② 添付の申し込み用紙に記入の上、FAX または郵送
申し込み用紙はホームページからもダウンロードできます

お問い合わせ・お申込先

臨床を元気に！ **日本離床学会**

〒102-0073 東京都千代田区九段北1-2-12 プラールビル2F

ホームページ <https://www.rishou.org/>

TEL 03-3556-5585 FAX 03-6272-9683 Eメール jsea@rishou.org

