



シリーズ リスク管理 臨床編

名探偵歯車 と学ぶ



講座コード K-6

難易度



患者を絶対キケンな目にあわせないためのメソッド

日時：2022年

12月3日(土)

10:00~16:10

場所：インターネット生ライブ中継

講師：曷川元先生 (日本離床研究会)

対象：PT・OT・ST・看護師 (左記以外でも受講可)

受講料：会員 8,800円 一般 9,800円 (税込)

見逃し受講期間

12月4日(月)~12月18日(日)

新入会 会費無料

安全に離床が進められる最強のお守りってなに？

離床で悪化はゼツタイに避けたいところ。でも、どうしたら安全に起こせるの？と悩んでいませんか？その解決策は、動かすリスクを徹底的に学び「考える力」を身につけること。難事件を解決するように、データやフィジカル所見を読み進め、統合力を養えば、状況判断がしっかりできて、安全に離床が進むこと間違いなし！さあ、あなたも名物講師と共に力をつけて、自信をもって起こせるメソッドを身につけてみませんか？

考えればおのずとリスクは“診”えてくる “自ら考える力”を養うチャットを活用した定番講座！

Section 1 これは必須！リスク管理に直結する離床のエビデンスと基礎理論

- 離床は本当に安全なのか？ 最新データから導く Safety Criteria
- 循環が不安定な患者をどう守る？ 寝たまま行う早期アプローチの根拠



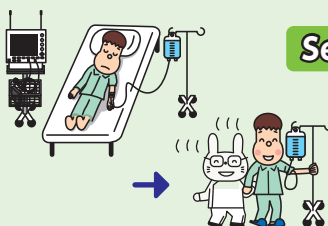
Section 2 データのアセスメントのポイント～得られた結果の解釈・情報統合～

- 何を疑うべきか？ 得られた症状から原因を突き止めるアセスメント実習
- この数値なら OK！ ベテランから学ぶ検査データ判読のキモ
～血液データ・呼吸/循環パラメータ・栄養・水分バランス～



Section 3 安全に起こすツボはここ！百戦錬磨の講師が語る「離床の実際」

- 一目瞭然！ 動画で学ぶ離床・リハビリの“目光”ポイント
- これなら絶対に離床時間が伸びる！
多職種チームを最大限に活用した離床の進め方



Section 4 離床のリスク・トラブル時の対応

- 困る前に知る！ 離床時に一番厄介なライン類の扱い方
- あなたの知識は完璧？
アクシデント発生時の具体的な動き方と予防のしかた



ここで発生するトラブル
起立性低血圧・ライン抜き
DVT・転倒・せん妄

※この講座は、旧「早期離床のリスク管理」とは全く異なる新講座です。 ※この講座は、アドバイザー取得コースの理論系・実技系各1単位、計2単位を取得することができます。

受講方法

- ホームページよりオンライン登録
- 添付の申し込み用紙に記入の上、FAXまたは郵送
申し込み用紙はホームページからもダウンロードできます

日本離床学会

検索

>> お問い合わせ・お申込先

臨床を元気に！ 日本離床学会

〒102-0073 東京都千代田区九段北 1-2-12 プラールビル2F
ホームページ <https://www.rishou.org/>
TEL 03-3556-5585 FAX 03-6272-9683
Eメール jsea@rishou.org

