



これで不安も一気に解消!



パニックにならない検査・データ読み解きのキホン

講座コード R-24

心電図

血液ガスデータ

レントゲン

開催日: 2022年

11月12日(土)

10:00~16:10

会場: インターネット生ライブ中継

講師: 飯田 祥 先生 (日本離床研究会 学術研究部)

対象: 看護師・PT・OT・ST (左記以外でも受講可)

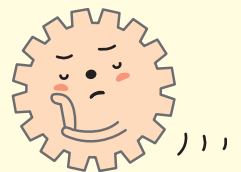
受講料: 会員 8,800円 一般 9,800円 (税込)

見逃し受講期間

11月14日(月)~11月27日(日)

新入会 会費無料

いつかはしっかり勉強しよう! そう思って何年過ぎたかな...



日頃から勉強したいと思っているけど、なかなか身につかない検査・データのアセスメント。明日こそは! と思っていながら先延ばしになりがちです。でも、もしかしたら検査結果が読めなかったばかりに、明日、患者さんが急変してしまうかも知れません。そんな不安を解消するため、おさえておくべき心電図・血液ガスデータ・レントゲンの基礎を1日でしっかり学ぶセミナーをご用意。臨床のコツをつかんだ講師から、ポイントをしばって学べば、すぐに使える知識となつて、明日からのケアに自信が持てること間違いなし♥ 楽しい! わかりやすい! と全国で評判の日本離床学会がお届けするセミナー。この機会をお見逃しなく!!

ドクター や 先輩 にもよくなる疑問点をスッキリ解決!!
いまさら聞けない!

心電図

- ・知ればナットク! 心電図の基礎と正常波形の意味
- ・ムズかしく考えるのはやめよう! マンガとたとえて理解する不整脈
- ・この波形は何だ!? スグに行動するための“イメージで感じる”心電図判別法
- ・コイツはアブナイ! 離床のリスクからみたマークすべき不整脈



血液ガスデータ

- ・検査値がサクサク読める! 血液ガスデータの基礎と魔法のマジックナンバー
- ・呼吸アセスメントにはゼットイ必須! P / F 比の計算法
- ・呼吸性アシドーシス・HCO₃⁻ なんでも来い!
簡単に理解する酸塩基平衡と0.6の法則
- ・なんでデータにNaとClが!? 意外にシンプルなアニオンギャップの計算と役立て方

Hb	2.4	9.4
PCO ₂	37.8	96.3
PO ₂	162.1	25.7
pH	7.466	7.498
SO ₂	92.6	—
HCO ₃ ⁻	27.0	28.4
BE	3.8	4.9
ΔS	2.6	5.04

胸部レントゲン

- ・そうだったのか! 読影前におさえておきたい基礎知識
- ・シルエットサインってなに? 一度覚えるとハマる無気肺のみかた
- ・決め手はエアブロンコグラム! 臨床データと併せて診る肺炎時の読影法



講師からのメッセージ

“検査データ”というと、「なんだか難しそうでなかなか手をつけられない」とか「いざ勉強しようと思っても、何から勉強すれば良いのか分からない」という声をよく聞きます。でも臨床で検査データを活かすには、全て理解する必要はありません。最低限押えておきたいポイント、臨床でスグに使える知識を、わかりやすい“あんちょこ”にてお教えします! さあ、皆さんも“一歩踏み出す勇気をもって”一緒に学んでみませんか?



※この講座は離床アドバイザー習得コースの理論コース1単位を取得できます。

受講方法

- ① ホームページよりオンライン登録
- ② 添付の申し込み用紙に記入の上、FAXまたは郵送
(申し込み用紙はホームページからもダウンロードできます)

日本離床学会

検索

お問い合わせ・お申込先

臨床を元気に! 日本離床学会

〒102-0073 東京都千代田区九段北1-2-12 プラールビル2F
ホームページ <https://www.rishou.org/>
TEL 03-3556-5585 FAX 03-6272-9683
Eメール jsea@rishou.org

