

この3つで離床の差がつく!

# サルコペニア・栄養・嚥下 マスターコース

全3回

3講座をセットで申込み → クーポン 2,500円分プレゼント

山田実先生と学ぶ

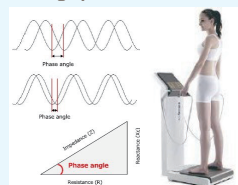
## サルコペニア・フレイルの評価と 「攻め」のアプローチ

老年医学の専門家が、臨床で困る疑問について解説。“早期から行うべき対策はコレ!”  
という活きた知識を教えてください。

日時: 2022年 8月6日(土) 10:00~16:10

講師: 山田 実 先生 (筑波大学人間系 教授)

受講料: 会員 9,800円 一般 12,800円 (税込)



## 最新の栄養療法のポイントを 半日で理解する講座

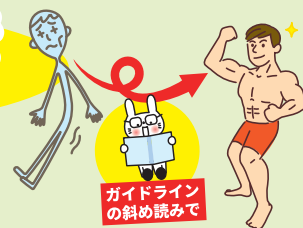
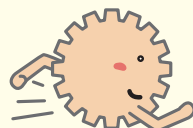
～ ガイドラインの斜め読みから離床への糸口を探る～

ガイドラインに基づき栄養療法を実践する医師が、最新エビデンスを踏まえた解釈の  
ポイントと、離床との関連について解説。

日時: 2022年 9月17日(土) 14:00 ~ 16:00

講師: 小坂 鎮太郎先生 (練馬光が丘病院 医師)

受講料: 会員 5,400円(税込) 一般 6,400円(税込)



嚥下造影 (VF) がない環境でもなんとかする!

直観力を養うための

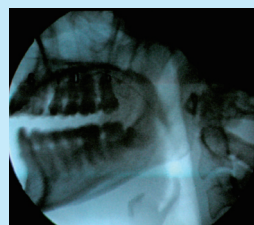
## 嚥下トータルアプローチ講座

現場で役立つ簡易なアセスメントから食形態のステップアップ法まで、VF など特別な  
機器がなくてもできるアプローチのコツを集約して学び、問題解決能力を高めます。

日時: 2022年 10月9日(日) 10:00~16:10

講師: 中村 昌孝 先生 (守谷慶友病院)

受講料: 会員 9,800円 (税込) 一般 12,800円 (税込)



※各1回のみの受講も可能です。

お申込みは学会ホームページへ!



日本離床学会

検索

