



講座コードR36

痛み

ドレーン

術後肺炎

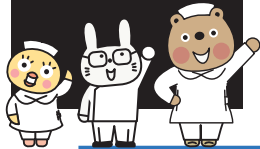
低栄養

臨床の「困った」を一挙解決!

外科周術期の離床とリスク管理のコツ



目指せ
Mission
Completed



日時: 2022年8月11日(木・祝) 10:00 ~ 16:10

講師: 音地 亮 先生 (北九州市立医療センター)

対象: 看護師・PT・OT・ST (左記以外でも受講可) ※先着順: 定員になり次第締切り

会場: インターネット生ライブ中継

見逃し受講期間 8月12日(金)~8月25日(木)

受講料: 会員 9,800 円 (税込) 一般 12,800 円 (税込)

周術期こそコメディカルの出番!

「ミッションコンプリート」で身につくトラブル解決力

術後は“痛みが強い”“合併症が多い”“機器・ドレーンが多い”など「困った!」が多くて大変。そんな問題の解決をあきらめて人任せになっていませんか? このセミナーでは、ベテランが実際に経験した問題を、解決指令ミッションとして提示。これをクリアすることで、自ら術前・術後のトラブルを解決し、離床がグングン進んで患者さんをADLアップに導くことができる知識を身につけます。さあ、次々出てくるミッションをコンプリートして、術後の「困った!」を解決しませんか?

次々と現れるミッションを攻略して術後の不安を吹き飛ばそう!

ミッション 1 ここが最大のポイント! 「外科術後の侵襲」をマスターせよ

- ・今さら聞けない侵襲学
~ サイトカインにまつわる生体防御機構 ~
- ・侵襲を乗り切るキーマン “タンパク合成” の見極め方
- ・外科術後特有の水分移動
~ 1 週間に起こる驚きの変化と循環への影響 ~
- ・合併症を起こして重症化!
そんな時に必要な炎症管理の最新知識と治療戦略



ミッション 5 疼痛で離床が進まないときの 対策をマスターせよ!

- 疼痛コントロールの実際
~ 適切な鎮痛剤・硬膜外麻酔と離床のタイミングと動作介助法 ~

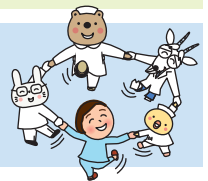


ミッション 6 術後の痰が多い患者さんへのポジショニングと 肺が悪い場合に行う腹臥位をマスターせよ!

- ・うまく離床を進めるための“ウロコ落ち”ポイント
~ 抱き枕の使用・介入時間の調整・排痰のひと工夫 ~

ミッション 7 動画で離床の実践方法を マスターせよ!

- ・百聞は一見に如かず!
見てわかる介助法・ライン類のさばき方・多職種連携



ミッション 8 ベテランの“経験知”を知って 難渋例の対策をマスターせよ!

- ・これならいける! Q&A で学ぶトラブル解決の極意
- ・「今」起こしたいリハと「今」起こして欲しくないナース
多職種による離床の狭間と解決策



※この講座は離床アドバイザー習得コースの理論コース1単位を取得できます。

ミッション 2 消化器外科・整形外科・脳外科の 術後離床の流れをマスターせよ!

- ①術前指導 ②術後日数別にみた離床のポイント
- ③ここでわかる! 術後 Good・Bad パターン

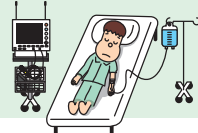


ミッション 3 よく見る機器の観察ポイントと トラブル対応をマスターせよ!

- ①人工呼吸器 ②シリンジポンプ・輸液ポンプ
- ③スワンガンツカテテル ④ドレーン・チューブ
- ⑤ストーマ ⑥透析 (CHDF/HD)

ミッション 4 フィジカルアセスメントと 合併症対策をマスターせよ!

- ①出血 ②術後肺炎 ③創感染
- ④縫合不全 ⑤せん妄 ⑥誤嚥 ⑦イレウス
- ⑧ストーマ造設時の壊死・皮膚離開



申込方法

- ① ホームページよりオンライン登録
- ② 添付の申し込み用紙に記入の上、FAX または郵送
申し込み用紙はホームページからもダウンロードできます

日本離床学会

検索

お問い合わせ・お申込先

臨床を元気に! 日本離床学会

〒102-0073 東京都千代田区九段北1-2-12 プラールビル2F

ホームページ <https://www.rishou.org/>

TEL 03-3556-5585 FAX 03-6272-9683 Eメール jsea@rishou.org

