



学会が皆さんの研修をサポートします

離床・リハビリテーションにおける 臨床リスク管理

全5回

日時：2022年11月2日よりスタート

平日夜限定開催！

会場：インターネットライブ生中継

新入会 会費無料

対象：PT・OT・ST・看護師（左記以外でも受講可）

見逃し受講期間2週間有り

受講料：各1回 会員 5,200 円
一般 6,200 円（税込）

全コースまとめて受講すると
クーポン **2,500** 円分プレゼント
（会員のみ限定 30 名）

毎週平日夜を勉強会にしてみませんか？

新型コロナウイルスの影響で「院外研修に行けない」「講師を呼んで研修会が開けない」という施設の皆さんを、学会がサポート。長年培われた最高のプログラムで、スタッフのスキルアップをお約束します。もし当日に聞き逃しても2週間録画動画を見られるので安心です。こんな時代だからこそ、何とかしたい！そんな気持ちで皆さんを応援する特別企画ですので、奮ってご参加ください。

（各回 19:00 ~ 21:00）

11月2日（水）

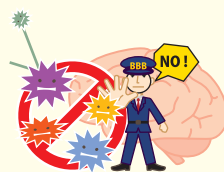


疾患各論
脳卒中患者の離床とリスク管理
講師：飯田 祥 先生（日本離床学会）



プログラム

- ・脳卒中病型別リスク管理のポイントを一挙総ざらい
- ・BAD / t-PA 静注後の離床のベストタイミングとは？
- ・遅発性脳虚血の意外なリスク因子3選



11月9日（水）

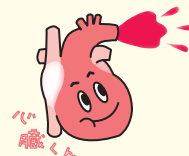


疾患各論
循環器・心不全患者の離床とリスク管理
講師：鶴 良太 先生（イムス葛飾ハートセンター）



プログラム

- ・循環器のキモとなる血圧・脈拍を理解
- ・これが読めれば心不全も怖くない
心エコーの読み方
- ・一歩先ゆくリスク管理
～心不全に特長なフィジカルアセスメント～



11月16日（水）

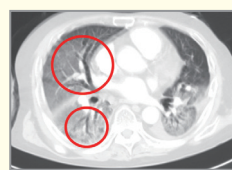


疾患各論
呼吸器・肺炎患者の離床とリスク管理
講師：森川 明 先生（第二東和会病院）



プログラム

- ・重症患者の見落とし評価項目一覧
- ・肺炎患者に必須となる検査データ・
フィジカル アセスメント
- ・この症例は離床できる？ できない？
肺炎患者の離床判別のポイント



11月22日（火）



疾患各論
整形外科患者の離床とリスク管理
講師：瀧田 勇二 先生（白金整形外科病院）



プログラム

- ・早期歩行を可能にする DVT の条件
- ・脱臼予防に必要なメカニズムと術式
- ・鎮痛薬を効果的に活用して
離床を推進する術



11月30日（水）



臨床に即した離床・リハビリの進め方
～リスク管理+多職種連携～
講師：曷川 元 先生（日本離床学会）



プログラム

- ・全ての領域に必須となるリスク管理
～総まとめ～
- ・知識を活かす多職種チーム連携のポイント
- ・これから必要となる新しい離床の考え方



※上記2講座受講で理論コース1単位を取得できます。

受講方法

- ① ホームページよりオンライン登録
- ② 添付の申し込み用紙に記入の上、FAX または郵送
申し込み用紙はホームページからもダウンロードできます

日本離床学会

検索

お問い合わせ・お申込先

臨床を元気に！ 日本離床学会

〒102-0073 東京都千代田区九段北 1-2-12 プラールビル 2F
ホームページ <https://www.rishou.org/>
TEL 03-3556-5585 FAX 03-6272-9683
Eメール jsea@rishou.org

