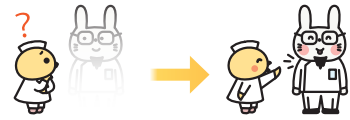




日本離床学会
教育講座

“ぼんやり知識”を
“ハッキリ知識”に変えよう!!



HP

山田実先生と学ぶ

サルコペニア・フレイルの評価と「攻め」のアプローチ

講座コード

R-83

難易度



日時：2022年 8月6日(土) 10:00~16:10

会場：インターネット生ライブ中継

見逃し受講期間
8月8日(月)~8月22日(日)

講師：山田実先生(筑波大学人間系 教授)

対象：看護師・PT・OT・ST(左記以外でも受講可)

受講料：会員 9,800円 一般 12,800円(税込)



※定員になり次第締切

コレをチェックしないでケア・離床はNG! 早めの対策が患者さんを救う

サルコペニアといわれても、「モヤ」っとしていて正直わからない! そう感じていませんか? でも見逃して対策が遅れると、予後悪化につながる危険も…この講座では、老年医学の専門家が、臨床で困る疑問について解説。“早期から行うべき対策はコレ!”という活きた知識を教えてください。さあ、あなたも本講座を受講して、「ズバリそこ!」という知識を手に入れてみませんか?

専門家が厳選する珠玉の知識の数々を堪能しよう

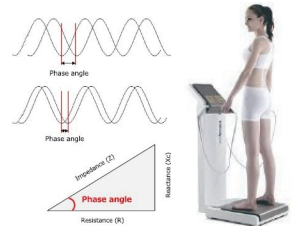
Question 1 サルコペニア・フレイルの基礎と最新エビデンス編

- エビデンス** → サルコペニア・フレイル・ダイナペニア・ロコモの基礎と最新エビデンス
- オート3輪** → 高齢者が健康を維持するための3つの車輪 ~活動・食習慣・社会参加~
- 加齢 vs 廃用** → とりあえず筋トレはNG! 加齢性の筋萎縮と廃用性筋萎縮の違いと対策
- ロバスト** → こんなに違うの!? ロバスト・プレフレイルとフレイルの4年後の変化
- ADL低下** → 身体だけ診てはダメ! 講師が考案した社会的フレイル・インデックス



Question 2 経験豊富なベテランが伝えるアセスメント編

- サルコペニアのアセスメント** → サルコペニアはこう診る! EWGSOPとAWGSアルゴリズムの違い ~専門家が教える判定のピットフォール~
- 萎縮しやすい筋** → 上肢? 下肢? サルコペニアになりやすい筋とその評価法
- 栄養評価** → 見逃せない栄養指標 ~位相角とECW/TBWのみかた~
- 筋肉減少肥満** → 恐るべき肥満サルコペニア! やせよりも悪かって本当?
- EWGSOP2** → 重症例を早期にチェック! サルコペニアと関連するPhase angleとは



Question 3 これが攻めのアプローチ!今から始める実践編

- サルコペニアとフレイル対策** → サルコペニアとフレイルに対するベストアプローチ ~栄養と運動のハイブリットによるIMAT対策がキモ~
- 運動のみえる化** → ここが違いの見せどころ!
歩数記録にプラスαでやる気を倍増するワザ
- HAD対策** → あなたの施設は大丈夫? 医原性サルコペニアとアプローチのエビデンス
- 物理療法** → そうだったのか! 温熱刺激によるヒートショックプロテインの効果とは



※この講座は離床アドバイザー習得コースの理論コース1単位を取得できます。

受講方法

- ① ホームページよりオンライン登録
- ② 添付の申し込み用紙に記入の上、FAXまたは郵送

申し込み用紙はホームページからダウンロードできます

日本離床学会

検索

お問い合わせ・お申込先

臨床を元気に! 日本離床学会

〒102-0073 東京都千代田区九段北1-2-12 プラールビル2F
ホームページ <https://www.rishou.org/>
TEL 03-3556-5585 FAX 03-6272-9683
Eメール jsea@rishou.org

