

極

シリーズ整形外科疾患の運動療法

専門家による疾患別 アプローチの神髄

講座コード R109

さらに8回コースを
まとめて申し込むと

10,000円 クーポン
プレゼント!

肩関節編

日時 2022年 **9月19日(月・祝)** 10:00 ~ 16:10

会場 インターネット生ライブ中継 2週間見逃し視聴期間あり

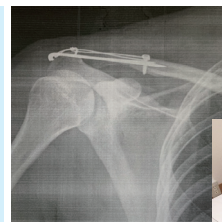
講師 瀧田 勇二先生 (白金整形外科病院)

対象 PT・OT・ST・看護師 (左記以外も受講可)

受講料 会員 **9,800円(税込)** 一般 **12,800円(税込)**

新入会 会費無料

※先着順 定員になり次第締切



本講座のゴール

- ✓ 肩関節の運動学に基づくと評価・アプローチの進め方がわかるようになる
- ✓ 手術・保存療法の特徴と正しいリハビリテーション・運動療法のポイントがわかるようになる

痛みやすい肩関節を守りつつ攻める瀧田プロトコルとは?

いくら時間をかけてアプローチしても、可動域・筋力は戻らない、代償動作がなくなる...と肩関節のアプローチに悩んでいませんか? 肩関節は痛めやすくついでに無難な介入で終わりがち。この講座では、関節を痛めないためのポイントを押さえつつ、積極的に攻めるROMや関節モビライゼーションなどのアプローチを徹底解説。ベテランが「絶対やるべき」とオススメする運動療法を伝授します。

※この講座は離床アドバイザー習得コースの理論コース 1単位を取得できます。

プログラム

肩関節に対する運動療法を極めよう

- いきなりアプローチはNG!
肩関節の臨床運動学と運動療法の進め方
- 肩甲上腕リズムはリズムではなく“力原”
アプローチのキモは上方回旋
- 要支持関節の形成を目指す
関節可動域練習・モビライゼーションの行い方
- 腱板損傷と上腕骨骨折術後のリハビリテーションと運動療法
～何が怖くて何が怖くないのか～

申込方法

1 ホームページよりオンライン登録

日本離床学会

検索

2 添付の申し込み用紙に記入の上、FAXまたは郵送

申し込み用紙はホームページからもダウンロードできます

お問い合わせ・お申込先



臨床を
元気に! **日本離床学会**



〒102-0073 東京都千代田区九段北1-2-12 プラールビル2F

ホームページ: <https://www.rishou.org/>

TEL: 03-3556-5585 FAX: 03-6272-9683 E-mail: jsea@rishou.org