



離床・リハビリがガラッと変わる MRA/脳血管撮影の診かた

～クモの巣のような血管をスッキリ理解!～

MRAから
離床のリスクが
わかりますか?

日時 2022年 **2月20日(日)** 14:00 ~ 16:30

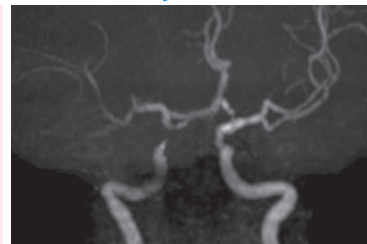
開催形式 インターネット生ライブ中継 **2週間見逃し視聴期間あり**

講師 各領域専門の医師・メディカル+飯田先生 黒田先生のコラボ講演

対象 看護師・PT・OT・ST (左記以外も受講可)

受講料 各1回 会員 **5,400円(税込)** 一般 **6,400円(税込)**

※先着順 定員になり次第締切



Point

- 前方循環と後方循環に分ければスッキリ!
血管の走行と栄養領域を総チェック
- 離床リスクに最重要!
内頸動脈起始部狭窄率を評価するNASCETとCST
- MRIとMRAの組み合わせでみる離床判断
～脳動静脈奇形・血管内治療・バイパス術～
- 深コミポイント!
2D PC MRA でみる脳表静脈と血流方向

脳血管という迷路に迷わないための道しるべがここにある!

脳血管はゴチャゴチャしている嫌い!そんな悩みを一気に解決するワザをこの講座ではこっそり教えます。脳血管をパキッとグループ分けすれば、スイスイ頭に血管が入ってきます。さらに、医師が考える血管狭窄・閉塞のリスクと治療戦略を学べば、血管病変や治療別の離床の進め方がガラッと変わることに間違いなし!

※この講座および他の半日講座の2講座受講で、離床アドバイザー習得コースの理論コース1単位を取得できます。

申込方法

1 ホームページよりオンライン登録

日本離床学会

検索

2 添付の申し込み用紙に記入の上、FAXまたは郵送

申し込み用紙はホームページからもダウンロードできます

お問い合わせ・お申込先



臨床を
元気に! **日本離床学会**



〒102-0073 東京都千代田区九段北1-2-12 プラールビル2F
ホームページ: <https://www.rishou.org/>
TEL: 03-3556-5585 FAX: 03-6272-9683 E-mail: jsea@rishou.org