



離床・リハビリがガラッと変わる

# くも膜下出血の画像の診かた

～合併症予測と離床のリスク管理に活かすワザ～

画像から  
合併症のリスクが  
わかりますか？

日時 2022年 **2月20日(日)** 10:00 ~ 12:30

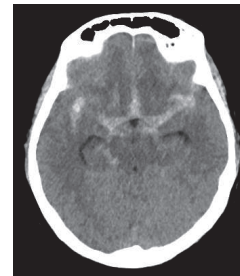
開催形式 インターネット生ライブ中継 **2週間見逃し視聴期間あり**

講師 各領域専門の医師・メディカル+飯田先生 黒田先生のコラボ講演

対象 看護師・PT・OT・ST (左記以外も受講可)

受講料 各1回 会員 **5,400円(税込)** 一般 **6,400円(税込)**

※先着順 定員になり次第締切



## Point

- 出血部位？ 脳室内出血？  
出血量から読み解く合併症予測のポイント
- 脳血管攣縮になっている！  
画像と血管撮影から考える離床可否の判断
- 出血の中になぜ低吸収が？  
動脈瘤を見抜く filling defect sign とは
- フィジカルアセスメントとEvans indexでみる  
水頭症の経過と離床のすすめ方

## 合併症の予測に画像情報をフル活用しよう！

くも膜下出血といえば「合併症」。脳血管攣縮・遅発性脳虚血・髄膜刺激症状…これらのリスクを読み解くコツは画像を最大限活用すること。この講座では、くも膜下出血後に起こる合併症を予測する画像所見を習得し、離床のリスクに活かすワザが身につくほか、動脈瘤と脳神経障害や水頭症を見抜くEvans indexなどベテランも唸る読影法も解説します。

※この講座および他の半日講座の2講座受講で、離床アドバイザー習得コースの理論コース1単位を取得できます。

## 申込方法

1 ホームページよりオンライン登録

日本離床学会

検索

2 添付の申し込み用紙に記入の上、FAXまたは郵送

申し込み用紙はホームページからもダウンロードできます

## お問い合わせ・お申込先



臨床を  
元気に! **日本離床学会**



〒102-0073 東京都千代田区九段北1-2-12 プラールビル2F  
ホームページ: <https://www.rishou.org/>  
TEL: 03-3556-5585 FAX: 03-6272-9683 E-mail: [jsea@rishou.org](mailto:jsea@rishou.org)