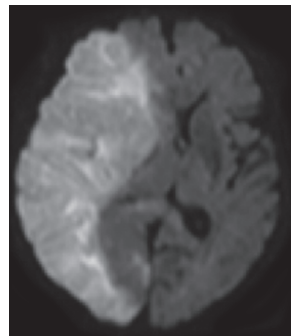


# 脳梗塞の画像の診かた

～ペナンプラと治療効果はここで見極める!～



日時 2022年 **1月16日(日)** 10:00 ~ 12:30

開催形式 インターネット生ライブ中継 **2週間見逃し視聴期間あり**

講師 **阿部 圭市先生** (熊谷総合病院 医師) **黒田 智也先生** (日本離床学会)

対象 看護師・PT・OT・ST (左記以外も受講可)

受講料 各1回 会員 **5,400円(税込)** 一般 **6,400円(税込)**

※先着順 定員になり次第締切

## 離床判断に関わる読影ポイントを総ざらい

脳梗塞の画像判読のポイントは、閉塞血管と損傷領域を見極めること。閉塞血管から予測される症状とリスクのパターンを知れば、離床の判断や予後予測がガラッと変わります。さらに、t-PA・血管内治療・BAD・ペナンプラなど、脳梗塞でおさえておきたい画像判読ポイントを一挙総ざらいできます。

### Point

- DWI・FLAIR・T2 WI MRIを使い分けた脳梗塞の時間変化の見極め方
- ここが脳梗塞離床のポイント!閉塞血管と損傷領域・障害の予後予測
- 脳画像でペナンプラを同定する方法と注意すべき fogging effect
- 症例に学ぶ画像を活かした離床リスク管理の実際～分水嶺梗塞・心原性脳塞栓症・BADほか～

※この講座および他の半日講座の2講座受講で、離床アドバイザー習得コースの理論コース1単位を取得できます。

### 申込方法

1 ホームページよりオンライン登録

日本離床学会

検索

2 添付の申し込み用紙に記入の上、FAXまたは郵送

申し込み用紙はホームページからもダウンロードできます

### お問い合わせ・お申込先



臨床を  
元気に! **日本離床学会**



〒102-0073 東京都千代田区九段北1-2-12 プラールビル2F  
ホームページ: <https://www.rishou.org/>  
TEL: 03-3556-5585 FAX: 03-6272-9683 E-mail: [jsea@rishou.org](mailto:jsea@rishou.org)