

離床・リハビリがガラッと変わる 脳画像判読 マスターコース

全8回

日時：2022年1月16日(日)よりスタート

会場：インターネット生ライブ中継 2週間見逃し視聴期間あり

講師：各領域専門の医師・メディカル+飯田祥先生 黒田智也先生のコラボ講演※

対象：看護師・PT・OT・ST(左記以外でも受講可)

受講料：各1回 会員 5,400円(税込) 一般 6,400円(税込)

さらに8回まとめて申し込むと

5,000円クーポンプレゼント!

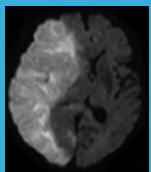
8回セット受講は会員限定 先着30名
実質43,200円→38,200円で受講可

脳画像が読めない自分を今こそ変えてみませんか?

2022年

1月16日(日)
10:00~12:30

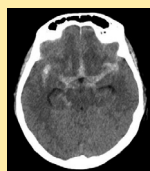
脳梗塞の画像の診かた
~ペナンプラと治療効果は
ここで見極める!~



2022年

2月20日(日)
10:00~12:30

くも膜下出血の画像の診かた
~合併症予測と
離床のリスク管理に活かすワザ~



2022年

3月21日(月祝)
14:00~16:30

失行・失認の脳画像の診かた
~画像から考える
ADLアップ・アプローチ~



2022年

4月9日(土)
10:00~12:30

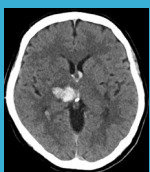
失語症の脳画像の診かた
~残存機能から探る
コミュニケーション術~



2022年

1月16日(日)
14:00~16:30

脳出血の画像の診かた
~出血量だけじゃない
予後予測と治療戦略~



2022年

3月21日(月祝)
10:00~12:30

注意障害・遂行機能障害と
脳画像の診かた
~臨床で困る前頭葉症状の
予後の見極め方~



2022年

4月9日(土)
14:00~16:30

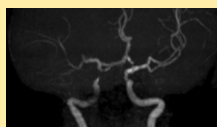
記憶障害の脳画像の診かた
~ADLアップ・復職への
向けたアプローチ~



2022年

2月20日(日)
14:00~16:30

MRA/脳血管撮影の診かた
~クモの巣のような血管を
スッキリ理解!~



※上記のうち2講座受講で
離床アドバイザー習得コースの
理論コース1単位を取得できます。

※担当講師の詳細はホームページをご覧ください。

申込方法

- ① ホームページよりオンライン登録
- ② 添付の申し込み用紙に記入の上、FAX または 郵送
申し込み用紙はホームページからもダウンロードできます

お問い合わせ・お申込先

臨床を元気に! 日本離床学会

〒102-0073 東京都千代田区九段北1-2-12 プラールビル2F
ホームページ <https://www.rishou.org/>
TEL 03-3556-5585 FAX 03-6272-9683 Eメール jsea@rishou.org

