



これを見れると臨床がガラッと変わる!

フタをしないで“みる” 尿・便のアセスメント講座

2回
コース

開催形式：インターネット生ライブ中継

対象：看護師・PT・OT・ST(左記以外でも受講可)

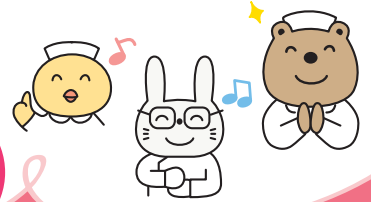
受講料：各1回 会員 5,400円(税込)

一般 6,400円(税込)

新入会無料：※先着順 定員になり次第締切

2回まとめて受講すると

クーポン2,000円分
プレゼント!
(会員のみ30名限定)



アセスメント尿編 尿量だけじゃモッタイない!

見て・聞いて・感じる 尿アセスメント

講座コードR-92



日時：2022年1月23日(日) 14:00~16:30

見逃し受講期間

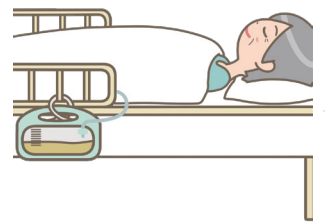
1/24~2/6

講師：窪田 徹矢 先生(くぼたクリニック松戸五香 医師)

突然ですが“オシッコ”をみえていますか?尿量はみているけれど、尿そのものは観察していないことが多いのではないのでしょうか?でも実は尿をみることは、診断以外にも離床のリスクや急変の前触れまで、様々なことがわかるので、みない手はありません。この講座では、尿を診る専門家から、尿をアセスメントしてケアや離床に活かすコツを学びます。

プログラム

- とはいえ気になる「尿量」 医師が考える多尿・乏尿の“アウ値”
- ここまで診たら尿博士!3歩踏み込んだ尿のフィジカルアセスメント~色・臭い・尿勢~
- キケンな“痛み”を見逃すな!急変につながる尿路・膀胱・腎にまつわる痛みのみかた
- 排尿障害に離床が効く!?疾患別治療の進め方と離床可否の見極め方
~神経因性膀胱・尿崩症・尿失禁~



アセスメント便編

安全な離床に“通じる” 便アセスメント

講座コードR-93



日時：2022年2月27日(日) 14:00~16:30

見逃し受講期間

2/28~3/13

講師：神山 剛一 先生(寺田病院 医師)

お通じの問題は健常者でも患者さんでも大きな悩みです。これをクリアせずに“スッキリ離床”とはいきません。この講座では、便にまつわるあらゆる情報から、便秘・下痢・消化管出血など、排便の異常をキャッチするワザを徹底解説。ケア・離床につなげるアセスメントと危険サインを見極める「便フィジカル」を伝授します。

プログラム

- プロの便アセスメントはこうする!性状・臭い・浮きの診かた
- ホンモノ便意とニセモノ便意の見抜き方~残便感という深い闇~
- 離床時に困る“便もれ”との正しい付き合い方と便の視診
見逃せない危険サイン~タール便・黒色便・血便・下血~
- プロが教える 薬に頼る前にするべき聴診・触診のポイントと下剤の調整法



※上記2講座受講で離床アドバイザー習得コースの理論コース1単位を取得できます。

申込方法

- ① ホームページよりオンライン登録
- ② 添付の申し込み用紙に記入の上、FAX または郵送
申し込み用紙はホームページからもダウンロードできます

お問い合わせ・お申込先

臨床を元気に! 日本離床学会

〒102-0073 東京都千代田区九段北1-2-12 プラールビル2F

ホームページ <https://www.rishou.org/>

TEL 03-3556-5585 FAX 03-6272-9683 Eメール jsea@rishou.org