

透析 栄養

腎臓リハ

専門医師



PT



から学ぶ



日本離床学会 教育講座

講座コード R72

難易度 ★★★★★



慢性腎不全の治療と 腎臓リハビリテーション

日時 2022年 10月1日(土) 10:00 ~ 16:10

会場 インターネット生ライブ中継 見逃し受講期間10月3日~10月16日

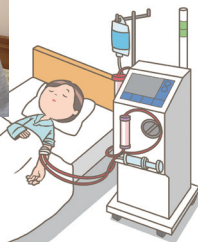
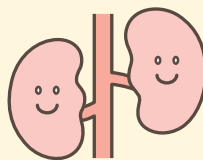
講師 吉川 美喜子 先生 (京都府立医科大学 医師)
田村 由馬 先生 (獨協医科大学日光医療センター)
鶴見 知己 先生 (獨協医科大学日光医療センター)

対象 看護師・PT・OT・ST (左記以外も受講可)

受講料 会員 9,800円(税込) 一般 12,800円(税込)

新入会 会費無料

※先着順 定員になり次第締切



Point

- CKDでも離床は止めなくていい!
専門の医師が考える慢性腎不全の病態と治療の考え方
- 低栄養で離床が進まない!
いま考えられるベストな栄養管理とアセスメントポイント
- 腎臓リハビリテーションの実際と最新エビデンス
- 目指すべきは維持? 改善?
CKD保存期の離床・リハビリの考え方と実践
- 透析中に離床? 透析患者さんに対するアプローチとその効果

リスクの高い慢性腎不全… 「悪化させない」「急変させない」秘訣とは?

慢性腎不全の患者さんは、高血圧・貧血・循環不全・低栄養など問題が沢山で、急変のリスクが怖くてどうアプローチすればよいの? と悩んでいる方も多し。この講座では、腎臓内科医と腎臓リハビリのスペシャリストが、慢性腎不全にまつわる臨床のギモンをズバリ解決!透析期の離床や栄養療法からリスク管理のポイントまで、最新エビデンスと経験知から解説します。

申込方法

1 ホームページよりオンライン登録

日本離床学会

検索

2 添付の申し込み用紙に記入の上、FAXまたは郵送

申し込み用紙はホームページからもダウンロードできます

お問い合わせ・お申込先



臨床を
元気に! 日本離床学会



〒102-0073 東京都千代田区九段北1-2-12 プラールビル2F
ホームページ: <https://www.rishou.org/>
TEL: 03-3556-5585 FAX: 03-6272-9683 E-mail: jsea@rishou.org