



これで不安も一気に解消!



# パニックにならない検査・データ読み解きのキホン

講座コード R-24

心電図

血液ガスデータ

レントゲン

開催日: 2022年

2月5日(土)

10:00~16:10

会場: インターネット生ライブ中継

講師: 黒田 智也 先生 (日本離床研究会 学術研究部)

対象: 看護師・PT・OT・ST (左記以外でも受講可)

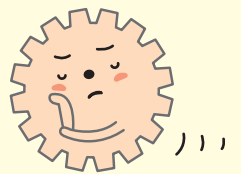
受講料: 会員 8,800円 一般 9,800円 (税込)

見逃し受講期間

2月7日(月)~2月20日(日)

新入会 会費無料

## いつかはしっかり勉強しよう! そう思って何年過ぎたかな...



日頃から勉強したいと思っているけど、なかなか身につかない検査・データのアセスメント。明日こそは! と思っていながら先延ばしになりがちです。でも、もしかしたら検査結果が読めなかったばかりに、明日、患者さんが急変してしまうかも知れません。そんな不安を解消するため、おさえておくべき心電図・血液ガスデータ・レントゲンの基礎を1日でしっかり学ぶセミナーをご用意。臨床のコツをつかんだ講師から、ポイントをしばって学べば、すぐに使える知識となって、明日からのケアに自信が持てること間違いなし♥ 楽しい! わかりやすい! と全国で評判の日本離床学会がお届けするセミナー。この機会をお見逃しなく!!

ドクター や 先輩 にもよくなる疑問点をスッキリ解決!!  
いまさら聞けない!

### 心電図

- ・知ればナットク! 心電図の基礎と正常波形の意味
- ・ムズかしく考えるのはやめよう! マンガとたとえて理解する不整脈
- ・この波形は何だ!? スグに行動するための“イメージで感じる”心電図判別法
- ・コイツはアブナイ! 離床のリスクからみたマークすべき不整脈



### 血液ガスデータ

- ・検査値がサクサク読める! 血液ガスデータの基礎と魔法のマジックナンバー
- ・呼吸アセスメントにはゼットイ必須! P / F 比の計算法
- ・呼吸性アシドーシス・HCO<sub>3</sub><sup>-</sup> なんでも来い!  
簡単に理解する酸塩基平衡と0.6の法則
- ・なんでデータにNaとClが!? 意外にシンプルなアニオンギャップの計算と役立つ方

Hb	22.4	9.4
PCO <sub>2</sub>	37.8	96.3
PO <sub>2</sub>	168.1	25.7
pH	7.466	7.478
pO <sub>2</sub>	48.6	4
HCO <sub>3</sub> <sup>-</sup>	27.0	28.9
BE	3.8	4.9
Na	135	137
Cl	104	104

### 胸部レントゲン

- ・ゼロからわかる! レントゲン正常画像判読の3ポイント
- ・シルエット「アウト」による無気肺のみかた  
~瞬時に見抜いて離床に活かす反復トレーニング~
- ・すりガラス? コンソリデーション? 用語に惑わされない肺炎時の読影法



### 講師からのメッセージ

“検査データ”というと、「なんだか難しそうでなかなか手をつけられない」とか「いざ勉強しようと思っても、何から勉強すれば良いのか分からない」という声をよく聞きます。でも臨床で検査データを活かすには、全て理解する必要はありません。最低限押えておきたいポイント、臨床でスグに使える知識を、わかりやすい“あんちょこ”にてお教えします! さあ、皆さんも“一歩踏み出す勇気をもって”一緒に学んでみませんか?



\*この講座は離床アドバイザー習得コースの理論コース1単位を取得できます。

### 受講方法

- ① ホームページよりオンライン登録
- ② 添付の申し込み用紙に記入の上、FAXまたは郵送  
(申し込み用紙はホームページからもダウンロードできます)

日本離床学会

検索

### お問い合わせ・お申込先

臨床を元気に! 日本離床学会

〒102-0073 東京都千代田区九段北1-2-12 プラールビル2F  
ホームページ <https://www.rishou.org/>  
TEL 03-3556-5585 FAX 03-6272-9683  
Eメール [jsea@rishou.org](mailto:jsea@rishou.org)

