



若手スタッフ向けトライアル型無料セミナー

呼吸・循環・脳神経

臨床3年目までに知っておきたい

フィジカルアセスメント

2時間たっぷり

開催条件：事前申し込み 1,000 名到達で開催

ひとりでも多くの同僚やお仲間をお誘いください！

日時：2022年10月27日(木) 19時から約120分

場所：インターネット生ライブ中継

2週間見逃し受講あり

講師：曷川 元 先生・黒田 智也 先生(日本離床学会)

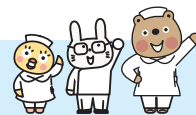
対象：看護師・PT・OT・ST の

若手スタッフ(自称他称不問) 左記以外でも受講可

受講料：無料



新企画 事前申し込み 1,000 名超えて無料セミナーを開催！



若手スタッフに嬉しい新企画！トライアル型無料セミナーの募集を開始します。今回のテーマは「呼吸・循環・脳神経のフィジカルアセスメント」です。急性期から生活期まで使えて、離床のリスク管理にも活かせるフィジカルアセスメントのワザを、無料で身につけるチャンスです。みんなで力を合わせて、この講座を成功させましょう！

## Program

Lesson1 離床の最新エビデンスとフィジカルアセスメントの活かし方

Lesson2 呼吸のフィジカルアセスメント

・急変を察知する呼吸の診かた

～視診・触診・聴診の基本をパキッと整理～

・ベテランのバリエーションを網羅！呼吸音がよく聴こえないときの工夫とは？



Lesson3 循環のフィジカルアセスメント

・これをみずに離床はNG！

～血圧・脈拍数・尿量からみる離床の安全基準～

・離床時に診る「脱水」を見分ける5つのポイント



Lesson4 脳神経のフィジカルアセスメント

・再発や悪化を見抜くベテランのワザ ～意識・眼球・けいれんのみかた～

・言語指示が使えない！失語症患者さんに対する脳卒中評価の工夫

ほか

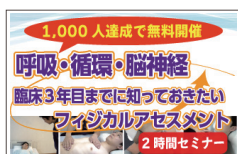
## 受講方法

ホームページ

トップのバナーよりオンライン登録

日本離床学会

検索



↑このバナーをクリック

## お問い合わせ・お申込先

臨床を元気に！ 日本離床学会

〒102-0073 東京都千代田区九段北1-2-12 プラールビル2F

ホームページ <https://www.rishou.org/>

TEL 03-3556-5585 FAX 03-6272-9683

Eメール [jsea@rishou.org](mailto:jsea@rishou.org)

