

今からそなえる! 今から余裕の一步先!



日本離床学会 PT・OT 学生限定講座

直前にあせらないために!

国家試験対策セミナー

日本離床学会
とは?

コメディカル
卒後教育に定
評がある学術
団体。ユニークなプレゼ
ンテーションが特徴で、
会員数 4500 名、のべ 12
万人の参加者を誇る。

おすすめ1

試験前のひと押し!
いつもと違う視点で今から備える

おすすめ2

人気の国家試験対策セミナー!
毎年たくさんの受講生が受講

おすすめ3

コロナやインフルエンザなど
感染症の心配なし!
今年は zoom でインターネット受講

日時: 2021年10月31日(日) 14:00~16:30

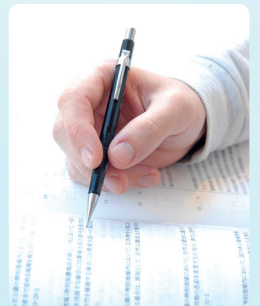
形式: インターネット生中継講座 (zoom 使用)

講師: 飯田 祥 先生・黒田 智也 先生 (日本離床研究会 学術研究部)

対象: 理学療法士・作業療法士 国家試験受験予定者 (左記以外でも受講可)

受講料: 1,000 円 (税込)

定員: 限定 300 名 (先着順: 定員になり次第締め切り)

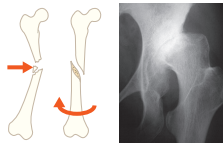


残すもあとわずか! 少しでも合格に近づくために! 今、何から手をつけてよいのか悩んでいますか? 合格するためには3点問題の多い図表問題の攻略が必須です。図表問題の出題範囲は、脳神経・整形・呼吸・循環と幅が広い! そんな大事な図表問題を短期間で学ぶコツは「経験豊富な先輩にポイントを聞くこと」。この講座では、なかなか身につけられない図表問題を、ベテランセラピストが徹底解説! マンガあり、笑いありで皆さんの成績アップをお手伝いします。さあ、あなたも出題のポイントがギュッと詰まったこのセミナーに出席して、苦手を克服してみませんか?

合否の分かれ目! 3点問題を完全攻略!!

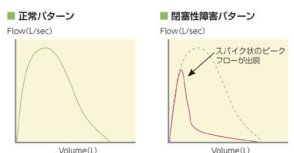
整形領域

- 毎年出題!
関節リウマチの解答ポイントはココだ!
- これを見ずして3点奪取は不可能!
コーレス骨折・上腕骨骨折・大腿骨頸部骨折



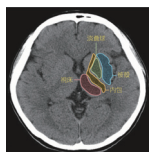
呼吸領域

- 試験で必ず出題! マンガで理解する肺機能検査
- この2つをおさえれば疾患問題はOK!
肺炎とCOPDの出どころ



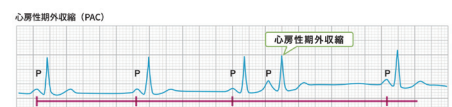
脳神経領域

- たった3枚の画像で高得点!
複雑な脳解剖と機能を理解
- 難題も自分で書いて覚えれば楽勝!
脳画像でみる障害部位と出る症状



循環領域

- ニガテな心電図は「繰り返し法」でマスター!
- ピンポイントな説明でスラスラ理解! 運動負荷試験



受講方法

- ① 裏面の申し込み用紙の記入の上、FAXまたは郵送
- ② 当会ホームページの「インフォメーション」からオンライン登録

日本離床学会

検索



こちらから
簡単に申込み
できます

お問い合わせ・お申込先

臨床を元気に! 日本離床学会

〒102-0073 東京都千代田区九段北1-2-12 ブラーレルビル2F

ホームページ <https://www.rishou.org/>

TEL 03-3556-5585 FAX 03-6272-9683

Eメール jsea@rishou.org

FAX TO:03-6272-9683

(ご注意! :このファクス番号間違いが頻発しています。くれぐれもご注意下さいませ)

日本離床学会 学生限定講座 参加申込書

(お申し込みはファクスまたは郵送にてお送り下さい。Websiteよりオンライン申込みも可)

申込講座	月 日 曜日	講座名 国家試験対策セミナー
申 込 者	フリガナ(必須)	在籍校:(必須)
	お名前(必須)	学科: <input type="checkbox"/> PT <input type="checkbox"/> OT <input type="checkbox"/> ST <input type="checkbox"/> Ns <input type="checkbox"/> その他
	メールアドレス(必須)	
	電話番号(必須)	
	〒 自宅住所:	

受講料は事前の振込みとなります。

振込み先: コンビニ決済または銀行振込

(銀行振り込みの場合は振り込み手数料はご負担ください)

振込みの確認が取れましたら、開催日の3日前にzoomのURLをメールアドレスにお送りします。
お振込みが開催日間近になりますと振込み確認が取れませんので
お早めに申込みと振り込みをお願いいたします。

お申し込み後、やむを得ない理由によりキャンセルされる場合は事務局までご連絡ください。

■キャンセル料

キャンセルにつきましては、以下のキャンセル料が発生しますので、ご了承ください。

- ・連絡なしの不参加、または1週間前～当日キャンセル: 受講料100%
- ・それ以前のキャンセル: 無料

以上、ご連絡申し上げます。



臨床を元気に! 日本離床学会

〒102-0073 東京都千代田区九段北1-2-12 プラールビル2F

TEL: 03-3556-5585 FAX: 03-6272-9683

Email: jsea@rishou.org HP: <https://www.rishou.org/>