

急性期における 筋アセスメントの極意

～評価方法と最新のエビデンスを2時間で全て教えます!～



日本離床学会 教育講座

講座コード R71

難易度 ★★★★★



日時 2021年 3月28日(日) 14:00 ~ 16:30

会場 インターネット生ライブ中継 見逃し視聴期間 3月29日～4月11日

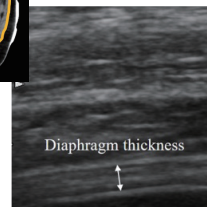
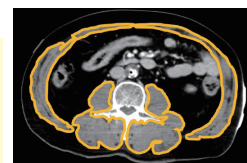
講師 中西 信人先生 (徳島大学病院 救急集中治療部 医師)

対象 看護師・PT・OT・ST (左記以外も受講可)

受講料 会員 5,400円(税込) 一般 6,400円(税込)

新入会 会費無料

※先着順 定員になり次第締切



Point

- 最新エビデンスからひも解く筋萎縮
～重症患者への対策がなぜ必要なのか～
- これが中西流の“アウ値”
～CT・上腕周囲長・バイオマーカー・DEXAを用いたアセスメント～
- 筋アセスメントから考える離床判断のポイント
～ICU-AW・呼吸筋萎縮・サルコペニア～

重症患者さんは筋萎縮との闘いと言っても過言ではありません。そのためには、まずは筋肉を正確にアセスメントできることが必須。この講座では、「筋萎縮ゼロ」を自らの使命として奮闘する医師が、超音波・体組成計・バイオマーカー・DEXA・上腕周囲長など、ICUで適切に筋肉量を評価するための知識から最新エビデンスまで、全てを網羅! 自信をもって評価できるスタッフを育成します。

申込方法

1 ホームページよりオンライン登録

日本離床学会

検索

2 添付の申し込み用紙に記入の上、FAXまたは郵送

申し込み用紙はホームページからもダウンロードできます

お問い合わせ・お申込先



臨床を
元気に! 日本離床学会



〒102-0073 東京都千代田区九段北1-2-12 プラールビル2F
ホームページ: <https://www.rishou.org/>
TEL: 03-3556-5585 FAX: 03-6272-9683 E-mail: jsea@rishou.org