



講座コードR-51



医師

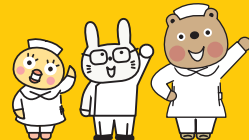


看護師



PT

から



認知症の全てを学ぶセミナー

～最新の知見から学ぶトータルアプローチ～

日時：2021年2月27日(土) 14:30～18:30 2021年2月28日(日) 10:00～16:10

会場：インターネット生中継ライブ

講師：河野 和彦先生(名古屋フォレストクリニック 医師) 飯山 有紀先生(熊本保健科学大学) 他

対象：看護師・PT・OT・ST(左記以外でも受講可)

受講料：2日間 会員 16,800円(税込) 一般 19,800円(税込)

※事前登録制：定員になり次第締切り ※食費・宿泊費等は含まれません。

難易度



お見逃し期間

3月1日(月)～3月14日(日)まで

認知症の患者さんにケア・リハビリができないと悩んでいませんか？

「暴言・暴力でケアができない」「物を取られるから出かけない」など、認知症患者さんへの対応は困ることばかり。そんな問題を解決する方法は、認知症患者さんが出すサインを見逃さないこと！私たちが適切なアセスメントを行うことで、認知症患者さんは劇的に良くなります。この講座では、医師・看護師・リハビリのエキスパートから臨床現場で即使える「活きた知識」を学びます。さあ、明日から変わる認知症患者さんのトータルアプローチを学んでみませんか？

Program 1

医師が伝える ①

認知症とMCIの基礎知識

- ・わかりやすく解説！認知症とMCIの病態理解
- ・驚きの結果「もの忘れ」の鑑別診断
～実は半分が認知症とは別の疾患～
- ・診断が難しい！軽い意識障害、側頭葉てんかんに気づく
「積み木」を使う方法



Program 2

医師が伝える ②

認知症の治療

- ・前頭葉機能がポイント！治せない患者でも治す方法の考え方
- ・歩けないのではなく、歩かない患者さんは歩かせられる
～グルタチオン注射・低出力超音波を使った治療法～
- ・日本最先端！
もっとも患者が改善するコウノメソッド



Program 3

看護師が伝える ①

認知症ケアに必要なアセスメント

- ・認知症は初期対応が重要
～異変を察知できる表情と行動のチェックポイント～
- ・臨床で困るのはココ！
せん妄？認知症？ベテランならではの
見分け方
- ・認知症患者さんの気持ちを知る3ステップ
～聞く・集める・見つける～



Program 4

看護師が伝える ②

認知症の「困った」の理由と正しいケア・対処法

- ・忙しい現場でやりがちな看護ケア
～見直しNGケアと効果的なケアの提案～
- ・認知症のケアを成功させる鍵はコレ！
リアリティ・オリエンテーションの行い方
- ・不穏・内服・急変
ベッドサイドにまつわる“困った”をスッキリ解決！



Program 5

PTが伝える

認知症患者に対する離床・リハビリ介入の具体策

- ・安静と離床の駆け引き！
認知症患者さんの動かさないリスクと
動かすリスク
- ・エビデンスから学ぶ！
認知症の人への五感を刺激する
認知刺激療法の実践
- ・認知機能の回復を目的とした
Errorless Learningの効果的な進め方



実践プログラム

※この講座は、離床アドバイザー理論2単位が取得できます。

申込方法

- ① ホームページよりオンライン登録
- ② 添付の申し込み用紙に記入の上、FAX または郵送
申し込み用紙はホームページからもダウンロードできます

日本離床学会

検索

お問い合わせ・お申込先

臨床を元気に！日本離床学会

〒102-0073 東京都千代田区九段北1-2-12 ブラーレルビル2F

ホームページ <https://www.rishou.org/>

TEL 03-3556-5585 FAX 03-6272-9683 Eメール jsea@rishou.org

