

お待たせしました!!

看護・リハビリに活かす

早期離床 ポケットマニュアル

監修 曷川 元 永谷悦子 発売元 丸善

本体+呼吸ケア

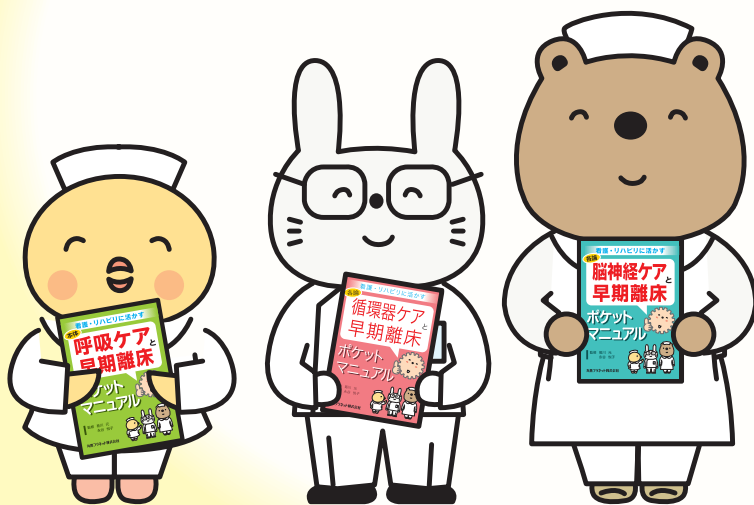
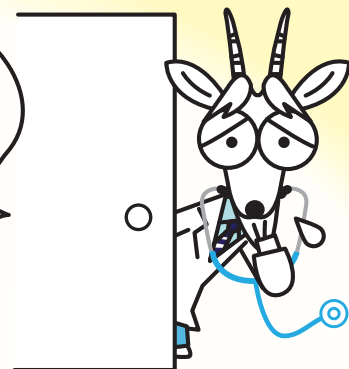
循環器ケア

脳神経ケア

整形外科

お近くの書店で
好評発売中!!

ボクも
ほしいー。



4冊買って
マウスパッドを
もらっちゃおう!



お申し込み方法

- 1 <http://www.rishou.com/>よりオンライン購入
- 2 ウラ面のお申し込み用紙にご記入のうえFAX送信

2冊以上で

送料無料

※一部の地域を除きます。

こんな本が欲しかった ポケットマニュアルの決定版!!

3

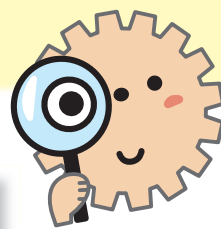
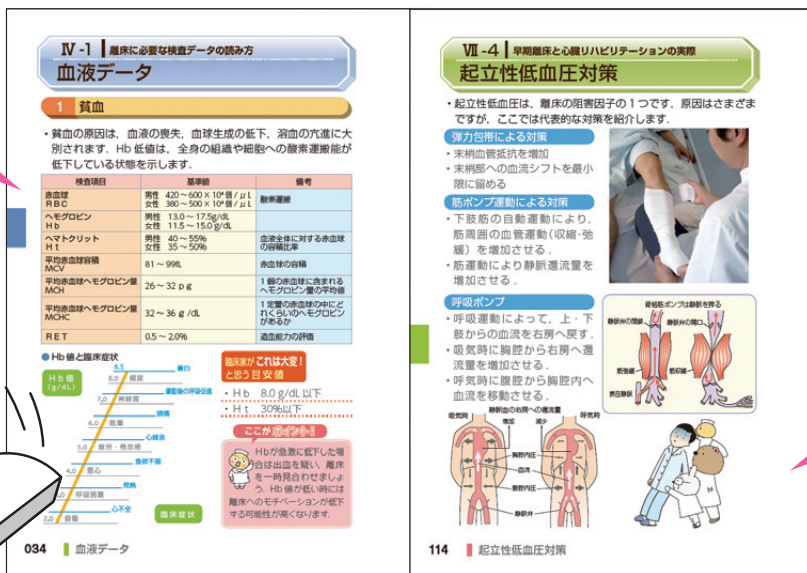
大

特

徴

見て楽しい

オールカラーで見やすい誌面



マンガ・イラスト
図版が満載

集めて楽しい

使って楽しい

シリーズ全4冊!



見てると全部
欲しく
なっちゃう!

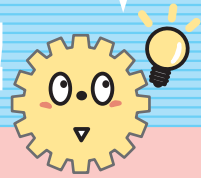


もう
迷わない!

手足が冷たくて寝て
いられないのだけれど…。

フォレスター分類Ⅲ
なのかも…
お薬の変更が必要か
先生に聞いて
みますね!





呼吸ケアと早期離床

- ① 各疾患における離床開始基準・中止基準
- ② 肺炎の診断基準と重症度分類
- ③ 離床に必須の解剖・生理
気管支分岐と肺区域・CTで読む葉・臓器の位置関係
- ④ これで一通り網羅!離床前のフィジカルアセスメント
呼吸・循環・疼痛・意識・運動・ADL 他
- ⑤ 離床に必要な検査データの読み方
血液データ・血液ガスデータ・胸部X-P・肺機能検査
- ⑥ モニタリング・周辺機器の知識と離床時の留意点
心電図モニター・ドレーン/点滴・酸素療法
人工呼吸器・NPPV(非浸襲的陽圧呼吸)・透析機器
- ⑦ 早期離床の実際
これで困らない!記録版の読み方とデータ収集のコツ
前傾側臥位・腹臥位のチェックポイント
気管切開患者・人工呼吸器装着中における離床の流れ
- ⑧ 早期離床と呼吸ケアの基礎技術
呼吸筋ストレッチ・排痰法・徒手呼吸介助・IS 他
- ⑨ 離床時に考えるべきリスクと対処法
深部静脈血栓症・起立性低血圧・転倒・急変時の対応
- ⑩ よく使用される薬剤と離床への影響

循環器ケアと早期離床

- ① 循環器領域における離床基準
- ② 離床プロトコール
心筋梗塞・CABG・弁置換術・急性大動脈解離 他
- ③ 離床に必須の解剖・生理
- ④ 主要疾患と離床時の留意点
虚血性心疾患~PCI・CABG後の留意点~
心不全~フォレスト分類と離床~
大動脈瘤・解離に対する術式と離床のポイント 他
- ⑤ 各種治療と離床のポイント
IABP・PCPS・ペースメーカー・血液浄化法
- ⑥ 離床に必要な検査周辺機器のチェックポイント
心カテーテル検査・心エコー・心電図
スワンガンツカテーテル・中心静脈圧 他
- ⑦ 循環のフィジカルアセスメント
- ⑧ 早期離床と心臓リハビリテーションの実際
良肢位保持・開心術後の起き上がり方
起立性低血圧対策・運動療法 他
- ⑨ おさえておきたい退院指導のポイント
運動指導・栄養指導・食事指導
- ⑩ よく使用される薬剤と離床への影響



脳神経ケアと早期離床

- ① 脳外科領域において離床を回避すべき病型と病態
- ② 疾患別にみる離床開始基準・中止基準
- ③ 離床に必須の解剖・生理
- ④ 評価・フィジカルアセスメント
眼球・麻痺・錐体外路症状・運動失調
異常姿勢・高次脳機能・ADLレベル 他
- ⑤ 離床の前に知っておきたいデータ・検査
血液データ・CT・MRI・アンギオ画像 他
- ⑥ 離床前後に気にすべき症候と病態
~脳浮腫・頭蓋内圧亢進~
- ⑦ 主要疾患と離床時の留意点
脳梗塞・脳出血・くも膜下出血・パーキンソン 他
- ⑧ 主な手術様式
開頭術・定位脳手術・血管内治療 他
- ⑨ 片麻痺患者の離床・ADL介助
ポジショニング・良姿勢保持のポイント
腰に優しい体位変換・移乗動作のコツ
肩関節亜脱臼対策
- ⑩ 疾患別退院指導・セルフケア
- ⑪ よく使用される薬剤と離床への影響

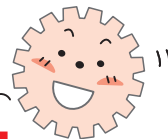


整形外科と早期離床

- ① 整形外科領域における離床のリスクと阻害因子
- ② 疾患別リハビリテーションプログラム
- ③ 評価・フィジカルアセスメント
四肢周径・肢長・ROM・MMT・ランドマーク
靭帯損傷テストバッテリー・バランステスト 他
- ④ 疾患の理解に必要な解剖と離床時の留意点
~術式も踏まえて~
大腿骨頸部骨折・変形性関節症・靭帯損傷
脊髄損傷・末梢神経損傷・椎間板ヘルニア 他
- ⑤ 離床前に知っておきたい各種治療の知識
ギプス・牽引・創外固定・装具・杖の合わせ方 他
- ⑥ 整形外科領域における離床の実際
一側下肢障害・対麻痺の場合の体位変換と移乗動作
脊髄損傷患者の車椅子の選定・除圧・ポジショニング
障害部位別にみる動作介助のポイントと臨床的工夫
人工関節術後の禁忌肢位とADL指導法
代表跛行と対処法
病棟リハビリ指導法・CPMの合わせ方
- ⑦ よく使用される薬剤と離床への影響



ホームページにて 本書の内容を公開中!



<http://www.rishou.com/>

※一部のページに限ります。

マウスパッド応募方法

本の内側にある応募券を4枚ハガキに貼って投函



どのシリーズでも
4枚ならOK

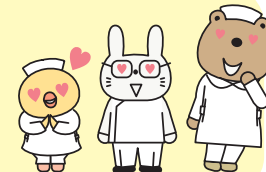


2冊以上で

送料無料

※一部の地域を除きます。

もれなく
マウスパッドが
もらえる!



FAX ご注文フォーム

お名前	
送付先ご住所	(〒 -) (ご自宅・施設) ※施設の方は代表者名・病棟名を必ずお書き下さい。
お電話番号	
E-mail	

※アドレスにハイフン・アンダーバーが含まれている方は、区別できるようにご記入ください。

A6版	オールカラー	140頁	各1,260円	ISBN 978-4-86345~	ご注文数
呼吸ケア	早期臨床ポケットマニュアル			-026-4	冊
循環器ケア	早期臨床ポケットマニュアル			-027-1	冊
脳神経ケア	早期臨床ポケットマニュアル			-028-8	冊
整形外科	早期臨床ポケットマニュアル			-029-5	冊

※1冊のご注文の場合、送料別途210円がかかります。

お申込み方法 ・ホームページにてオンライン購入orこの用紙をFAXして購入

お支払い方法 ・届いた本に同封された用紙で銀行振込み

※3000円以上のお買い上げでコンビニ払いがご利用できます。是非、ご利用ください。

ご注文の
お問い合わせ先

日本離床研究会事務局 早期離床テキスト係

TEL:03-3350-0526 FAX:03-3341-1830 E-Mail:jsea@world-meeting.co.jp

※配送に関するお問い合わせは、ユタカ運輸倉庫(株) jun-t@yutaka-u.comまでお願いします。

FAX 03-3341-1830