



日本離床学会
教育講座
講座コード R58

病態の理解から展開する整形領域の離床・リハビリ **【肩関節編】**

肩のわからない を一挙解決！ 肩関節リハビリテーションの全て

～基礎から治療手技まで総ざらい～

2020年12月13日(日) 10:00～16:10

難易度



場 所：インターネット生中継セミナー

講 師：瀧田 勇二 先生（白金整形外科病院）

対 象：PT・OT・ST・看護師（左記以外でも受講可）

受講料：会員 9,800 円（税込） 一般 12,800 円（税込）

新入会 会費無料



見逃し受講期間
12月14日(月)～12月27日(日)

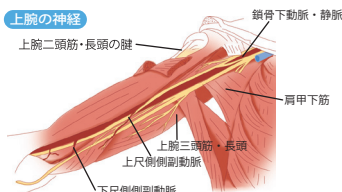
ROM 制限・痛み・筋力低下…あらゆる難題をクリアする秘策とは

やっぱり難しい肩関節のリハビリテーション。いくら時間をかけてアプローチしても、可動域・筋力は戻らない、代償動作がなくならない…と悩んでいないでしょうか？そんな難題を解決する秘策は「要支持関節」という考え方。この講座では、要支持関節の理解に必要な、画像や神経障害について解説。さらに、術後リハのポイントとプロトコルに加えて、明日から使える簡単・即効な治療手技を伝授します！

「肩」を制するものは関節を制する！最難関関節を極める 4 ステップ

Step 1 これを知らなければゼッタイに わからない！ 肩関節の機能と解剖

- ・10年前の常識は非常識？
肩甲上腕リズム再考
- ・信原が提唱した
“要支持関節”ってなに？
- ・内旋？ 外旋？ 挙上に伴う
上腕骨の回旋運動



Step 2 画像からフィジカルアセスメントまで！ 目からウロコの肩関節評価のポイント

- ・クイズ形式で楽しく読む！
異常を見抜く画像の読影
- ・これを見落としてはダメ！
合併しやすい神経障害
- ・投球障害の評価はここを診る！

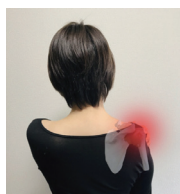


楽しい
クイズで学ぶ



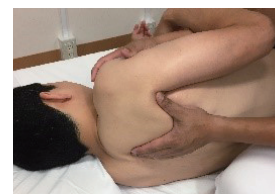
Step 3 要支持関節を意識した 障害別肩関節のリハビリテーション

- ・自動運動？ 外転筋力？ 腱板断裂
修復術の術後リハのコツはこれだ！
- ・ポイントは筋の使い方！ 人工肩関節
置換術（リバーズ型）と術後リハ
- ・筋力・可動域だけでは不十分！
結帯動作障害をどう診るか



Step 4 ベテランがこっそり教える 明日から使える治療手技

- ・肩甲上腕関節の
モビライゼーション
- ・肩鎖関節のモビライゼーション
- ・前腕筋・筋膜の伸張法



動画でわかりやすく解説

※この講座は離床アドバイザー習得コースの理論コース1単位を取得できます。

受講方法

- ① ホームページよりオンライン登録
- ② 添付の申し込み用紙に記入の上、FAXまたは郵送
申し込み用紙はホームページ
からもダウンロードできます

日本離床学会

検索

お問い合わせ・お申込先

臨床を元気に！ **日本離床学会**

〒102-0073 東京都千代田区九段北1-2-12 プラールビル2F

ホームページ <https://www.rishou.org/>

TEL 03-3556-5585 FAX 03-6272-9683

Eメール jsea@rishou.org

