

離床時に必須!

# 初心者にもゼツタイわかる心電図

日時: 12月5日(土) 14:30~19:00  
2020年 12月6日(日) 10:00~16:10

会場: インターネット生ライブ中継

講師: 飯田 祥 先生 (日本離床研究会) 河合 佑亮 先生 (藤田医科大学病院)

対象: 看護師・PT・OT・ST (左記以外でも受講可) ※先着順: 定員になり次第締め切り

受講費: (2日間) 会員 16,800円 一般 19,800円 (税込) 新入会 会費無料

難易度

★★★★☆

講座コード  
R-11

指導に絶対の  
自信あり!

理解度 99.8% 上昇  
(講座中の無記名テスト点数上昇率)

理解度が上がらなければ  
返金いたします\*

※無記名テスト平均点による

## 離床時に必須の心電図モニター つけただけで安心していませんか?

状態の急変を素早く察知できる心電図。装着しただけで、安心しがちです。でも実際は判読し行動できなければ困ります。読めなければいけないとわかっていながら、なかなか身につかないのはなぜでしょうか? それは、波形を読むことに終始してしまい、臨床でどうすべきかが結びついていないからです。この講座では、波形をイメージで捉え、診た瞬間に行動できるよう繰り返しシミュレーション。臨床における即戦力を養成します。初心者の教育に定評のある当会が自信を持ってお届けする新講座! お見逃しなく!!

## 理論ではなくイメージと 臨床感覚で学ぶ厳選プログラム



STEP 1 基礎からわかる心電図のしくみ

STEP 2 正常がわからなければ異常はわからない  
~ポイントで理解する正常波形~STEP 3 波形をイメージで覚えよう!  
不整脈の特徴と成り立ち

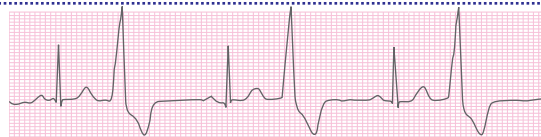
- ・心室性不整脈...PVC(2連発・2段階・多源・RonT)・VT・VFなど
- ・上室性不整脈...AF・AFL・PAC・Paf・PSVT など
- ・ブロック...Ⅰ度・Ⅱ度(Wenchebach型/MobitzⅡ型)・Ⅲ度

STEP 4 効率的に解説  
フローチャートによる不整脈の“仕分け”※STEP 5 不整脈と離床の危険度  
~その波形のリスクはわかりますか?~STEP 6 不整脈とは限らない!?  
間違いやすいアーチファクトとそのパターンSTEP 7 繰り返し法で学習  
多彩な症例で学ぶ判読トレーニングSTEP 8 急変してしまった!  
冷静に対処するために必要な行動学習

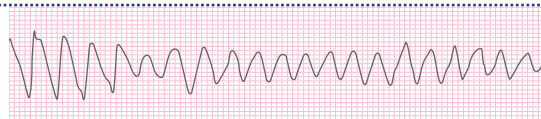
※不要な不整脈を割愛するという意味ではありません

## 下記の心電図のうち、1つでもわからない 波形があれば本講座の適応あり!

波形 1 清拭中に下記の波形となった。中止すべきですか?



波形 2 意識がない。心電図は下記の波形を示しています。



波形 3 昨夜から下記波形であった。今日トイレまで歩いてよいですか?



波形 4 体位変換したら突然下記の波形になった。すぐ戻すべきですか?



解答は当会ホームページを  
すぐチェック!



## 受講方法

※この講座は離床アドバイザー習得コースの理論コース1単位を取得できます。

- ① ホームページよりオンライン登録
- ② 添付の申し込み用紙に記入の上、FAXまたは郵送

申し込み用紙はホームページ  
からもダウンロードできます

日本離床学会

検索

お問い合わせ・

お申込先 臨床を元気に! 日本離床学会

〒102-0073 東京都千代田区九段北1-2-12 ブラーレルビル2F

ホームページ <https://www.rishou.org/>

TEL 03-3556-5585 FAX 03-6272-9683

Eメール [jsea@rishou.org](mailto:jsea@rishou.org)