



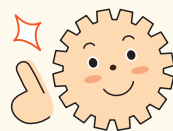
日本離床学会
教育講座
講座コード R34

血液生化学データ

CT 画像

超音波検査

見ずに後悔から抜け出そう！ 検査・データ読み解きのキホン2



2020年10月4日(日) 10:00 ~ 16:10

場 所：インターネット生ライブ中継

講 師：飯田 祥 先生 (日本離床研究会 学術研究部)

対 象：看護師・PT・OT・ST (左記以外でも受講可)

受講料：一般 12,800 円 (税込) 会員 9,800 円 (税込) *先着順：定員になり次第締切りとなります

チェックしておけばよかった… ではなく手遅れ

どんなベテランでも、ひとつやふたつの失敗体験はあります。患者さんの状態悪化や急変の場面を振り返ると、「もっとちゃんとデータを見ておけば…」と後悔することも。「そんな経験を皆さんにしてほしくない！」という思いから、失敗談から学ぶ講座を大企画。見落とすと悪化につながりやすいデータ判読について、ポイントを“キュー”としぼり、わかりやすく解説します。あなたもベテランの実体験から得た“活きた知識”を身に付けて、「見ずに後悔」から抜け出してみませんか？

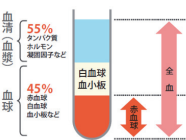


若い時の失敗をもとにベテランが語る“失敗回避”術



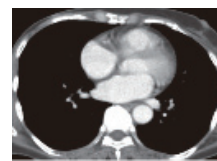
Lesson 1 血液生化学データのみかた

- まだ基準値を丸暗記しているの？
異常データを“しっかり”覚える速習クリニック
- ①貧血：ヘモグロビン・ヘマトクリット・MCV
- ②感染：WBC・CPR・リンパ球・好塩基球
- ③凝固系：血小板・PT-INR・APTT・Dダイマー
- ④電解質：Na・K・Cl・Ca・Mg
- ⑤尿検査：尿たんぱく・尿ケトン体・尿比重検査
- 覚えただけでは使えない！数値から“悪い状態”をイメージするためのくり返しトレーニング
～ BUN・Cr・eGFR・AST・ALT・ビリルビン～
- 輸液でデータが変わるってホント？
検査値に影響する要因を徹底解剖！



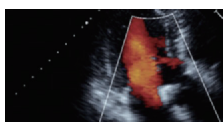
Lesson 2 CT 画像のみかたー胸部・腹部ー

- まずはここから！
おさえておきたい胸・腹部 CT の正常画像
- 胸部 CT の読影ポイント
 - ①意外にシンプル！
CT 画像による肺炎・無気肺・胸水のみかた
 - ②縦隔条件を活用した循環アセスメント
ー縦隔炎・大動脈解離・大動脈瘤ー
- 腹部 CT の読影ポイント
 - ①腸閉塞＝イレウスではない！
腹部 CT から考える離床可否の判断
 - ②急変予測に必須の読影ポイント
「フリーエア」と「Closed Loop」
ほか

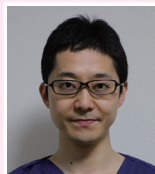


Lesson 3 超音波検査のみかた

- イメージで理解する心エコーレポートのみかた
～ EF・%FS・LVDd・LVDs ほか～
- 離床のリスク管理に必須！
心嚢液・胸水・腹水・下大静脈径のみかた
- 合併症で状態悪化は避けよう！
頸動脈・DVT のみかた ほか



講師からのメッセージ



検査データや画像情報は、技師や医師が扱うだけのものという時代ではなくなりました。チーム連携がすすむ今、コメディカルも検査・画像をみて、共通言語で話す能力が求められます。独学では難しいこれらの情報ですが、ポイントをおさえれば臨床で活用できるようになります。新たな領域へ一歩踏み出してみましょう！

※この講座は離床アドバイザー習得コースの理論コース1単位を取得できます。

受講方法

- ① ホームページよりオンライン登録
- ② 添付の申し込み用紙に記入の上、FAXまたは郵送
申し込み用紙はホームページからもダウンロードできます

日本離床学会

検索

お問い合わせ・お申込先

臨床を元気に！ 日本離床学会

〒102-0073 東京都千代田区九段北 1-2-12 プラールビル 2F
ホームページ <https://www.rishou.org/>
TEL 03-3556-5585 FAX 03-6272-9683
Eメール jsea@rishou.org

