



日本離床学会

日本離床学会 全国学術大会

完全ネット
生中継

日時：令和2年

6月13日(土)

会場：インターネット生中継

対象：医師・看護師・PT・OT・ST (左記以外でも受講可)

受講料：一般9,800円 会員8,800円(税込)

先着300名限定

史上初! ネット生中継による全国学術大会

今年の全国研修会・学術大会は、感染拡大を考慮して延期となりました。しかし、その発表をすると「楽しみにしていたのに残念」「1年も待てない!」という有難い声が続々と届きました。そこで、そのような声に応えて、史上初のネット生中継での全国学術大会を開催します。ネットの特色を活かした企画・海外からの中継など盛りだくさん、もちろん当会自慢の教育講演も充実しています。なにか面白い催し物はないかな、と考えている皆さん! 生中継学会に是非ご参加ください!!

ネット中継による海外講演

- ・看護師の離床はこう進めよう
～ドイツの先進的アプローチ～

独 シュレスヴィヒ大学 Peter Nydahl 先生



離床推進ファシリテーターからの新提案

- ・これは使える! 離床の創意工夫
～学会専門チームからの提案～
- ・離床OT「ことはじめ」
～作業療法士による介入の具体策～



今回限り! 見逃せない教育講演

- ・世界の最新事情と離床のエビデンス Up Date 2020
～COVID-19 症例の離床も踏まえて～

日本離床研究会 曷川 元 先生



- ・バイオメカニクスからみた上手な離床法
～起き上がりとしり上がり～
徹底的に科学する～

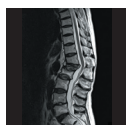
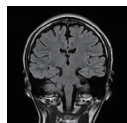
国際医療福祉大学大学院 石井 慎一郎 先生



- ・離床に活かす画像判読術 脳MRI編
～DWI/FLAIR/T2*～

ベテランはこう使い分ける～

中村記念南病院 久松 正樹 先生



- ・離床に活かす画像判読術 脊柱圧迫骨折編
～読影と痛みの評価から
円滑な離床につなげる極意～

白金整形外科病院 瀧田 勇二 先生

- ・離床と栄養で防ぐPACS

～新しい概念と予防の具体策～

日立総合病院 中村 謙介 先生



- ・糖尿病合併例をどうすべきか
末梢動脈疾患(PAD)・フットケアと離床

藍野大学医療保健学部 本田 寛人 先生



ネットで開催

一般演題・症例ツイートセッション

臨床判断のヒントとなる発表・相談が充実

今年は拡大開催。普通の学会と異なり、臨床における課題を解決するための建設的なディスカッションになるよう工夫が施されています。発表者も質問者も気負う必要のない楽しい発表に今期待ください。



症例ツイートセッション募集中

～つぶやくように相談してみませんか?～

Step1 相談内容を書いて事務局へ送付

Step2 講師や仲間たちからアドバイスをもらえる!

5/31 締切

ネットならではのイベント

- ・学会講師陣にココは聞いてみたい!

～チャット機能を使った

3分フリー質問タイム～

- ・離床愚痴大会

～うまくいかない現状を

みんなに聞いてもらおう～



※本研修会は、離床インストラクター・アドバイザー資格を取得した方の更新ポイントとして認定されます。

受講方法

- ① ホームページよりオンライン登録

日本離床学会

検索

お問合せ・お申込先

日本離床学会事務局

〒102-0073 東京都千代田区九段北1-2-12 プラールビル 2F

ホームページ <https://www.rishou.org/>

TEL 03-3556-5585 FAX 03-6272-9683

Eメール jsea@rishou.org

