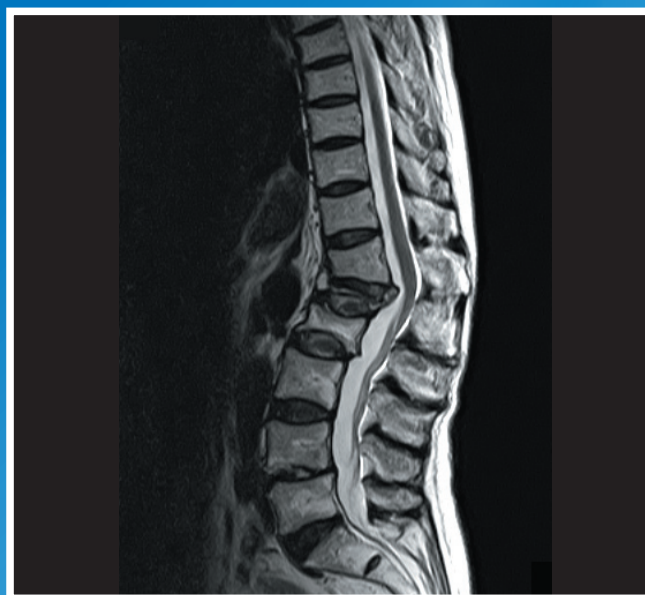


コメディカルの皆さんに質問です

# 診断以外の所見を いくつ読めますか？



**診断名『腰椎椎体圧迫骨折』**

骨折線に目を奪われるな!

周りをキョロキョロみて

整形外科の危険を回避する画像判読講座

日時: **2020年4月19日(日) 10:00~16:10**

会場: インターネットライブ特別講演 (日本離床学会 九段スタジオより生中継)

講師: 瀧田 勇二先生 (白金整形外科病院)

受講料: 一般 **12,800**円(税込) 会員 **9,800**円(税込)

お問い合わせ・お申込先

臨床を元気に! **日本離床学会**

〒102-0073 東京都千代田区九段北1-2-12 プラールビル2F Eメール [jsea@rishou.org](mailto:jsea@rishou.org)  
ホームページ <https://www.rishou.org/> TEL 03-3556-5585 FAX 03-6272-9683



詳しい情報はこのウラ



骨折線に目を奪われるな!

周りをキョロキョロ



みて

# 整形外科の危険を回避する画像判読講座

講座コードR40

日時: 2020年4月19日(日) 10:00~16:10

会場: インターネットライブ特別講演 (日本離床学会 九段スタジオより生中継)

講師: 瀧田 勇二先生 (白金整形外科病院)

対象: 看護師・PT・OT・ST (左記以外も受講可)

受講料: 一般 **12,800** 円(税込) 会員 **9,800** 円(税込)



※先着順  
定員になり次第締切

「画像は主治医が診てくれているから大丈夫」と安心しているあなた! それはキケンです。実は画像にはコメディカルに欠かせない情報が一杯。画像を診なかったことで、トラブルになるケースは、たくさんあるのです。この講座では、見落とすと危ないサインを、よくある疾患別に徹底解説。ほんのひと手間で、ガラリとアプローチが変わるポイントを学びます。あなたもアクシデントを避けるヒントが満載のこの講座を受けて、指示待ちスタッフから抜け出してみませんか?



臨床のこんな“困った”を解決します!

リハスタッフの困った

肩腱板断裂術後

やっちゃった! 内転動作で再断裂  
そのリスク、術前MRIで管理できます!

肩関節周囲炎

なぜ痛い? なぜ挙がらない?  
リハ必見! 肩の画像 読むべきポイント

変形性股関節症

残念! その ROM-ex で関節唇損傷  
リハ前に大腿骨頭の形態異常をチェック!

TKA 術後

どうしてだろう、なかなか膝が曲がらない  
その悩み、術前レントゲンが解決します! ほか



看護師の困った

骨折(上腕骨・大腿骨など)

ケアが怖い! どうして患部以外を痛がるの?  
その痛み、受傷時レントゲンからわかります!

脊椎疾患(ヘルニア、狭窄症、リウマチなど)

不適切な寝具で神経症状が増悪?  
枕の高さやマットの硬さはMRIを見て決める!

脊椎圧迫骨折

良かれと思ってやったのに、歩行介助で  
偽関節? そのリスク、CTからわかります!

外傷(前腕・下腿など)

積極的な ADL 指導でコンパートメント症候群?  
その徴候、MRIから予見できます! ほか



## 診断ではなく評価のために読む お役立ちプログラム

画像の基本

X-P, CT, MRI の  
特徴と違いを  
キュッと集約!  
なにがどう  
映るの? 画像の  
モヤモヤを  
スッキリ解消!



疾患別アセスメントの実際

実際の画像を  
提示しながら、  
読むべきポイント  
をわかりやすく  
解説します!  
そこにひそむ  
リスクを素早く  
発見!



ケア・リハに画像を活かす

急性期ではどの組織  
を安静にして、回復  
期では何に注意して  
活動を促せばよいの  
か。画像で異常に気  
付いたならば、“やる  
べきこと”と“やるべきでないこと”が見え  
てくる! スグに使える知識が満載!!



※この講座は離床アドバイザー習得コースの理論コース1単位を取得できます。

申込方法

- ① ホームページよりオンライン登録 日本離床学会 検索
- ② 添付の申し込み用紙に記入の上、FAX または郵送  
申し込み用紙はホームページからもダウンロードできます

お問い合わせ・お申込先

臨床を元気に! 日本離床学会

〒102-0073 東京都千代田区九段北1-2-12 ブラールビル2F  
ホームページ <https://www.rishou.org/>  
TEL 03-3556-5585 FAX 03-6272-9683 Eメール [jsea@rishou.org](mailto:jsea@rishou.org)

