

主催



日本離床学会
Japanese Society for Early Mobilization

浮腫を極める

日時：2020年7月18日(土)
10:00~16:10

会場：インターネット生ライブ中継

講師：佐藤 明紀 先生
(北海道文教大学)

受講料：一般 9,800円

会員 8,800円 (税込)



答えられなかったら
本講座の適応あり

問題 1 浮腫の原因を7つ以上あげてください

問題 2 硬い浮腫と柔らかい浮腫の違いを説明してください

>> お問い合わせ・お申込先

臨床を元気に！ 日本離床学会

〒102-0073 東京都千代田区九段北1-2-12 プラールビル2F

ホームページ <https://www.rishou.org/>

TEL 03-3556-5585 FAX 03-6272-9683

Eメール jsea@rishou.org



詳しい講座の情報はこのウラ

日本離床学会

検索

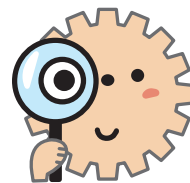


日本離床学会
教育講座

シリーズ浮腫1

講座コード/J-13

浮腫を極める!



～命にかかわる危険なむくみを見逃すな～

日時：2020年 **7月18日(土)** 10:00～16:10

会場：インターネット生ライブ中継

講師：佐藤 明紀 先生(北海道文教大学)

対象：看護師・PT・OT・ST(左記以外でも受講可)

受講料：一般 9,800 円 会員 8,800 円(税込) ※先着順 定員になり次第締切

重大なむくみのリスク、見過ごしていませんか?



よくみる浮腫の患者さん。気づいてはいたけれど、「忙しいから」「命に別状はないから」と、軽くみていませんか? 実は放っておくと様々な合併症を起こしたり、急激な全身状態悪化を招く怖いものもあるため、しっかりと観察することが大切です。この講座では、浮腫の専門家が、臨床で見逃してはならないポイントを徹底解説。危険な浮腫の見分け方から、中堅スタッフでも知らない深読みポイント・セラピストにできる治療の仕方まで、1日でしっかり学べます。待望のシリーズ「浮腫」第1弾!お聴き逃しなく!!

プログラム

・まずは基礎 色々ある浮腫の種類と原因をおさえよう

- ◆なぜ浮腫が起こるの? スターリング先生に学ぶむくみの生理
- ◆血管・リンパ管、同じ「管」なのに何が違うの?
細胞の特徴からわかる浮腫のメカニズム



・浮腫のみかた1 フィジカルアセスメントでわかる危険な浮腫の見分けかた

実技あり

・浮腫のみかた2 検査・データからわかる危険な浮腫の見分けかた

(血液データ・エコー・CT・ABI・ICG など)



・浮腫への対応1 原因別に見た治療(ケア)の実際

寝たきり・低栄養・炎症性・がん・DVT
薬剤性・心不全・腎不全・肝機能低下・高度侵襲 ほか

・浮腫への対応2 浮腫に対する徒手のアプローチ・運動指導のしかた

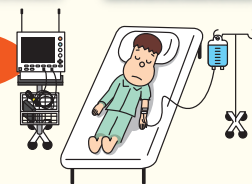
- ◆なんでもドレナージは不可!
最新のエビデンスに基づいたドレナージ手技の加え方
- ◆なぜ有効?
解剖・生理学に基づいた運動指導の実際



徒手のドレナージ・
圧迫手技の実技あり

・症例を通して学ぶ臨床での動き方

～評価から治療を流れて理解する～



※この講座は離床アドバイザー習得コースの実技1単位を取得できます。

受講方法

- ① ホームページよりオンライン登録
- ② 添付の申し込み用紙に記入の上、FAXまたは郵送
申し込み用紙はホームページ
からもダウンロードできます

日本離床学会

検索

お問い合わせ・お申込先

臨床を元気に! 日本離床学会

〒102-0073 東京都千代田区九段北1-2-12 プラールビル2F
ホームページ <https://www.rishou.org/>
TEL 03-3556-5585 FAX 03-6272-9683
Eメール jsea@rishou.org

