



日本離床学会 PT・OT 学生限定講座

本番まであと1か月!

国家試験対策 セミナー



日 時：2020 年

1月11日(土) 14:00~16:30

会 場：東淀川区民会館（大阪市東淀川区東淡路 1-4-53 阪急淡路駅徒歩）

講 師：川瀬 和 大 先生（大阪府済生会茨木病院）

対 象：理学療法士・作業療法士 国家試験受験予定者（左記以外でも受講可）

受講料：500 円（税込）

定 員：限定 60 名（先着順：定員になり次第締め切り）

※早期に定員に達することが予想されます。早目にお申込み下さい。

日本離床学会

とは？

コメディカル
卒後教育に定
評がある学術
団体。ユニークなプレゼ
ンテーションが特徴で、
会員数 4500 名、のべ 12
万人の参加者を誇る。



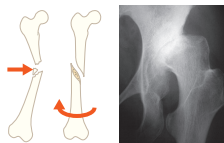
国家試験はもうスグそこ！ 時間がなくて焦っていませんか？

残すもあと1ヶ月！ 迫る試験に焦ってしまい何から手をつけてよいのか悩んでいませんか？合格するためには3点問題の多い図表問題の攻略が必須です。図表問題の出題範囲は、脳神経・整形・呼吸・循環と幅が広い！そんな大事な図表問題を短期間で学ぶコツは「経験豊富な先輩にポイントを聞くこと」。この講座では、なかなか身につけられない図表問題を、ベテランセラピストが徹底解説！マンガあり、笑いありで皆さんの成績アップをお手伝いします。さあ、あなたも出題のポイントがギュッと詰まったこのセミナーに出席して、苦手を克服してみませんか？

合否の分かれ目！ 3点問題を完全攻略！！

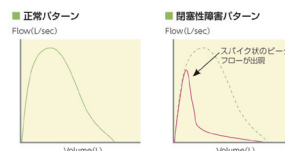
整形領域

- ・毎年出題！
関節リウマチの解答ポイントはココだ！
- ・これを見ずして3点奪取は不可能！
コーレス骨折・上腕骨骨折・大腿骨頸部骨折



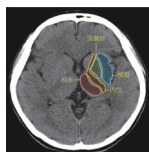
呼吸領域

- ・試験で必ず出題！マンガで理解する肺機能検査
- ・この2つをおさえれば疾患問題はOK！
肺炎とCOPDの出どころ



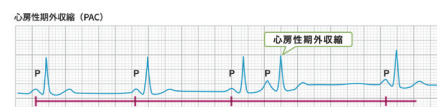
脳神経領域

- ・たった3枚の画像で高得点！
複雑な脳解剖と機能を理解
- ・難題も自分で書いて覚えれば楽勝！
脳画像でみる障害部位と出る症状



循環領域

- ・ニガテな心電図は「繰り返し法」でマスター！
- ・ピンポイントな説明でスラスラ理解！運動負荷試験



受講方法

- ① 裏面の申し込み用紙の記入の上、FAXまたは郵送
- ② 当会ホームページの「インフォメーション」からオンライン登録

日本離床学会

検索



こちらから
簡単に申込み
できます

お問い合わせ・お申込先

臨床を元気に！ 日本離床学会

〒102-0073 東京都千代田区九段北 1-2-12 プラールビル 2F
ホームページ <https://www.rishou.org/>
TEL 03-3556-5585 FAX 03-6272-9683
Eメール jsea@rishou.org