

トピックス

- **クッシング現象とは何か**
- **クッシング現象が起こるメカニズム**
- **クッシング現象時の対処法**

クッシング現象とは

急激な頭蓋内圧の亢進により、**血圧上昇**と**徐脈**がみられることをいう。

この脳画像では、
頭蓋内圧は亢進している

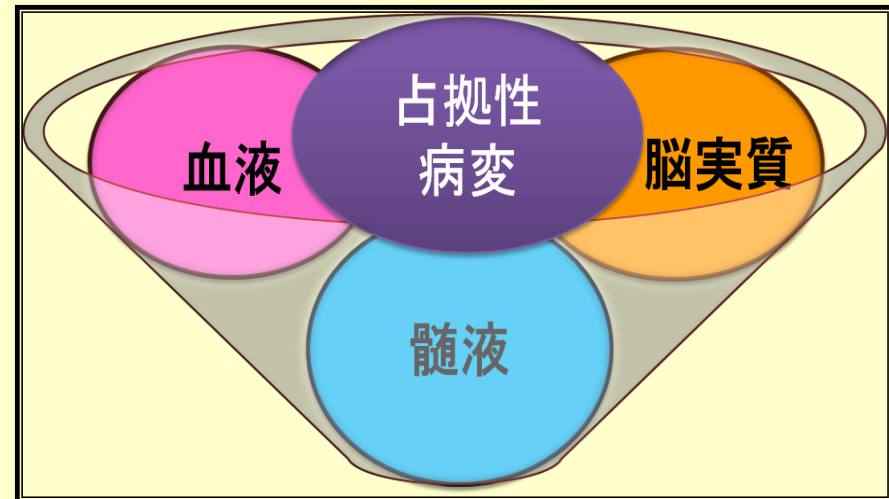
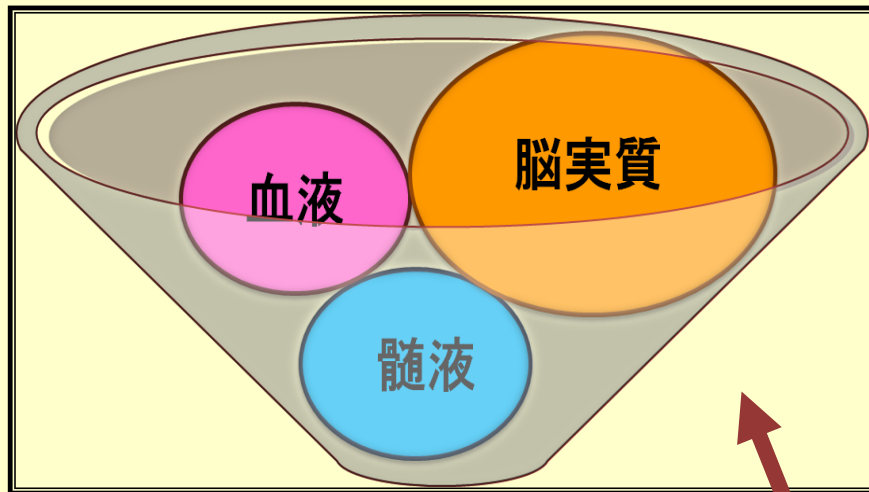


頭蓋内圧とは

正常の頭蓋内容とは、
脳実質：髄液：血液
8：1：1



占拠性病変
脳浮腫
水頭症 など



頭蓋骨

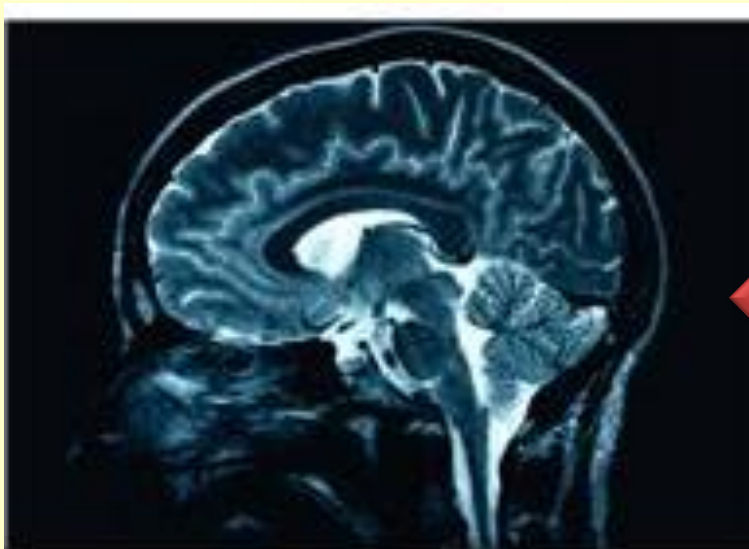
脳とは、燃費の悪い臓器！

**重量は、
体重の2%**



**全身の
15~20%**





腦灌流压 = 平均血压 - 頭蓋内压

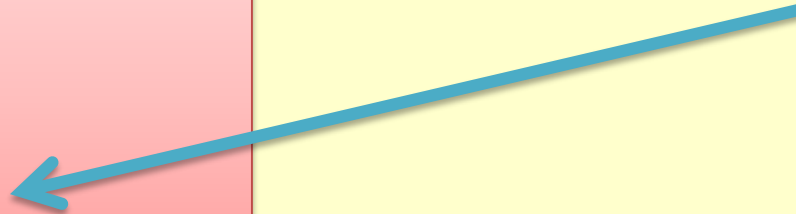
血圧上昇と徐脈になる理由…

頭蓋内圧の亢進により



血圧上昇

脳灌流圧が下がる
(脳血流量が落ちる)



脈拍数低下

血圧 =

心拍出量 (CO)

×

全抹消血管抵抗



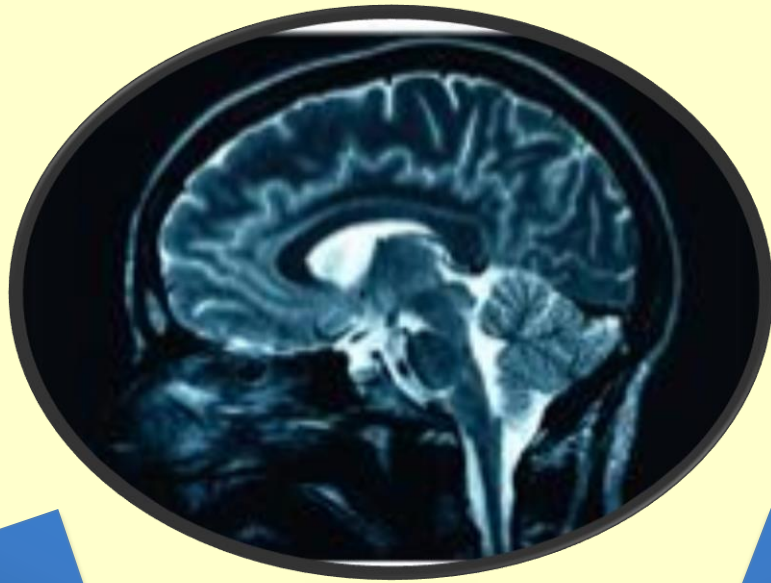
心拍数


×
一回拍出量

・収縮力
・前負荷
・後負荷

・血管床の面積
・動脈壁の弾性
・血液の粘性





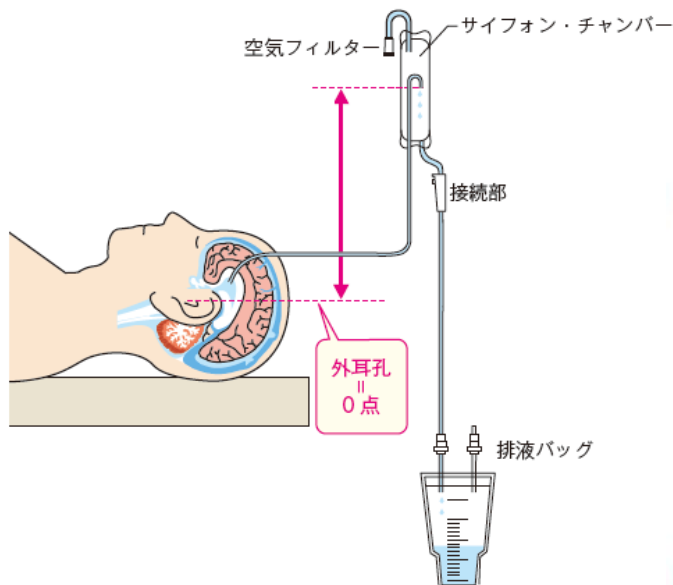
血压  **脑灌注压**

頭蓋内圧亢進の対策

1. 摘出術・減圧術

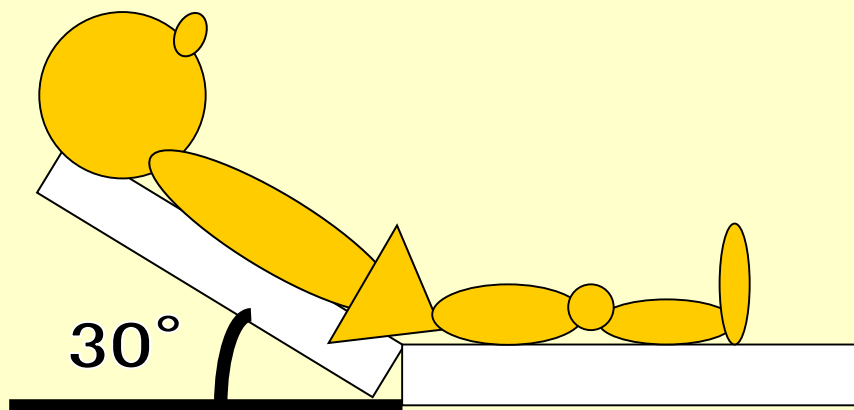
2. 脳室ドレナージや髄液短絡術（シャント）

3. 薬物治療や低体温療法



コメディカルにできる頭蓋内圧亢進の対策

ヘッドアップ 30° 以上



排便時の力み



咳嗽