



日本離床学会
教育講座

講座コード J-36

ここまで見抜ける！

頸部聴診法による

嚥下フィジカルアセスメント実践



開催日：2024年8月4日(日) 10:00~16:00

2週間見逃し受講期間あり

会場：インターネット生ライブ中継

講師：源間 隆雄 先生 (札幌麻生脳神経外科病院)

対象：看護師・PT・OT・ST (左記以外でも受講可)

受講料：会員 9,800円 一般 12,800円 (税込)

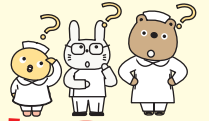


※永久保存版
PDFスライド付

今、会員になると
年会費 4,900円が無料
実質 7,900円割引



VT・VFがなくても、頸部聴診ができれば、ちゃんと嚥下評価ができるって知っていますか？



VE・VFができない状況では「ちゃんとした嚥下評価はできっこない」と諦めていませんか？実は諦めるのはまだ早いのです。視診・触診の嚥下評価に、頸部聴診の評価を組みわせることで、評価の精度が一気に上がるのです。この講座では、嚥下のプロが頸部聴診法の理論と実践を徹底解説。頸部聴診による嚥下音の正常、異常な嚥下音から疑う、誤嚥・送り込み障害・嚥下反射遅延・喉頭侵入・咽頭残留などのパターンを学び、実際の音を聴いて習得します。幅広く使える頸部聴診法を身につけて、嚥下評価のレベルアップを目指してみませんか？

急性期から在宅まで使える“頸部聴診法”を身につけよう！

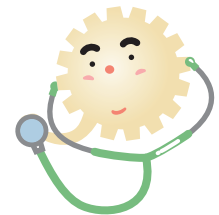
Lesson1 摂食嚥下アプローチをはじめるまえにの基礎

- ・ここは外せない！ 嚥下のメカニズムと嚥下音の関連
- ・嚥下音はどう発生する？ Initial Discrete SoundとFinal Discrete Soundの違い
- ・嚥下音と合わせて知っておくべき嚥下性無呼吸 (Deglutition apnea)
- ・どこまで信用できる？ 嚥下アセスメントのエビデンス



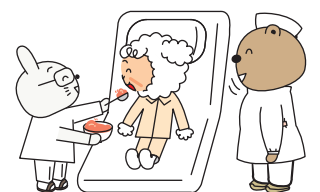
Lesson2 頸部聴診法を中心としたアセスメント

- ・頸部聴診前のリスク管理 ~質問紙・包括的評価~
- ・頸部聴診法の実践 ~チェストピースの当て方・検査食・ポジショニング~
- ・聴いてみよう！ 嚥下音・呼吸音の正常
- ・「聴き活」で耳を鍛えよう！異常な嚥下音・呼吸音トレーニング
~ wet sound・bubbling sound・gargling sound・長い嚥下音 ほか~
- ・嚥下スクリーニング検査 ~ RSST・3cc水飲みテスト・フードテスト~



Lesson3 頸部聴診法の実践と嚥下アプローチ

- ・ここまで見抜ける！ 嚥下音・呼吸音から評価する嚥下障害と対策の実際
嚥下反射惹起遅延・喉頭侵入・咽頭残留・誤嚥・送り込み障害
食物認知障害・食道入口部開大不全・食道咽頭逆流 ほか~
- ・頸部聴診法とその他の嚥下評価の組み合わせで進める嚥下アプローチ
- ・嚥下造影検査と・嚥下内視鏡検査の違い
- ・ベテラン直伝！ 食形態・食事姿勢の選択方法とステップアップ



※この講座は離床アドバイザー習得コースの実技1単位・更新10ポイントを取得できます。

受講方法 / お問い合わせ・お申込先

① ホームページよりオンライン登録

日本離床学会

検索

臨床を元気に！ 日本離床学会

〒102-0073 東京都千代田区九段北 1-2-12 プラーレルビル 2F

ホームページ <https://www.rishou.org/>

TEL 03-3556-5585 FAX 03-6272-9683 Eメール jsea@rishou.org

