

アプローチの引き出しを倍増! ベテランの経験知とエビデンスに学ぶ

運動療法実践 全2回

会場:インターネット生中継セミナー 2週間見逃し視聴期間あり

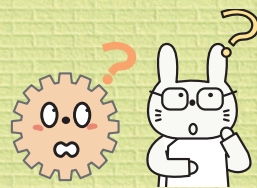
対象:PT・OT・ST・看護師・医師(左記以外でも受講可)

受講料:各1回 会員 9,800円(税込) 一般 12,800円(税込)

2回まとめて申し込むと
クーポン2,000円分
プレゼント!

会員のみ
30名限定

慣れたやり方だから・・・と、一辺倒なアプローチを繰り返していませんか?



日々運動療法を行っているけれど「いつも同じアプローチでいいのかな?」「患者さんによってもっと良いやり方があるのでは…」と感じていませんか? その疑問の解決策は、ズバリ運動療法の手駒を増やすこと。この運動療法実践シリーズでは、各領域のベテランセラピストが、臨床での実践とエビデンスから得た、アプローチの実践方法を伝授。患者さんの特徴や機能別にアプローチのバリエーションを“これでもか!”というくらいドシドシ教えてくれます。さあ、あなたもこのシリーズを受講して、臨床の引き出しを増やしてみませんか?

ベテランの引き出しを覗いて、明日から使える実践の数々を習得しよう!

5月25日(土) 10:00~16:00

呼吸・循環障害に対する運動療法 ～リスク管理とADLアップの具体策～



原田 真二 先生(大和成和病院)
大垣 昌成 先生(平成記念病院)



- ・呼吸・循環障害に対する運動療法の効果とエビデンス
- ・効果を出すための運動療法の具体的メソッド
- ・専門科ではなくてもきっちり把握!
呼吸・循環障害レベルの評価と負荷量の見極め方
- ・循環障害に対する運動療法の実際
～CPXを駆使したベストアプローチ～
- ・ベテランの引き出しが満載!
呼吸リハビリ・運動療法の実践
～排痰法・振動刺激・IMT～
ほか



6月29日(土) 10:00~16:00

効率よく筋力を向上させるための運動療法 ～ベテランが本気で伝える実践集～



河重 俊一郎 先生(あいちせぼね病院)



- ・筋力低下に対する運動療法の効果とエビデンス
- ・効果を出すための運動療法の具体的メソッド
- ・筋力障害の生理的機序
～運動単位・mTOR・神経筋接合部 など～
- ・サルコペニアの評価と筋力トレーニング
- ・筋力アップにコミットした効果の出し方
～負荷量・回数・頻度・機器の活用の具体策～
- ・臨床で困るパターン別トレーニング実践のコツ
ほか



ほか

※上記各1講座受講で離床アドバイザー実技1単位を取得できます。

受講方法

- ① ホームページよりオンライン登録
- ② 添付の申し込み用紙に記入の上、FAXまたは郵送

申し込み用紙はホームページからもダウンロードできます

日本離床学会

検索

お問い合わせ・お申込先

臨床を元気に! 日本離床学会

〒102-0073 東京都千代田区九段北1-2-12 プラールビル2F
ホームページ <http://www.rishou.org/>
TEL 03-3556-5585 FAX 03-6272-9683
Eメール jsea@rishou.org

