



日本離床学会
教育講座

百戦錬磨のプロが本気で教える 離床のリスク管理

講座コード
X-32

開催形式：インターネット生ライブ中継

見逃し受講期間：各2週間あり

全2回コース

対象：看護師・PT・OT・ST（左記以外も受講可）

講師：葛川 元 先生（日本離床研究会 学術研究部）

受講料：各1回 会員 9,800円 一般 12,800円（税込）

新入会 会費無料

※先着順：定員になり次第締切



2回まとめて受講すると

クーポン**2,000**円分
プレゼント！
（会員のみ30名限定）

最新エビデンスから臨床での動き方まで網羅するスペシャルプログラム

リスク管理 基礎編

難易度

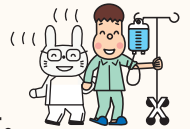
★★★★☆

2024年
8月3日(土)
10:00~16:10



講座コードK-2

基礎編 早期離床のリスク管理



離床のスペシャリストが最新エビデンスからデータの読み方まで、実際の臨床場面を供覧しながら安全に離床を行うポイントをわかりやすく解説します。

1つでも **NO** がついたら本講座の適応有

1. 離床のエビデンスを知っていますか？ **YES** or **NO**
臥床の弊害と離床の根拠を最新のエビデンスと共にじっくり解説します。
2. 呼吸・循環パラメータの評価は得意ですか？ **YES** or **NO**
離床時に必須の知識を厳選して解説。症例ベースに苦手を解消。
3. 臨床データを統合するコツを知っていますか？ **YES** or **NO**
血液データ・水分 in out・心電図など、離床開始の判断に必要なデータ統合の裏技を伝授。
4. リスク管理に必須の心電図が読めますか？ **YES** or **NO**
最低限知っておきたい不整脈をしっかり判読。ユニークな例えとイラストは注目です。
5. 離床のテクニックに自信がありますか？ **動画** **YES** or **NO**
専門家の離床シーンを動画で学習！ 目からウロコの臨床的工夫が満載です。
6. 離床の安全基準を知っていますか？ **YES** or **NO**
今、起こしてよい状態なのか？ 離床開始基準を解説しながら離床判断の仕方を学びます。

リスク管理 臨床実践編

難易度

★★★★☆

2024年
9月7日(土)
10:00~16:10



講座コードK-6

臨床編 名探偵歯車と学ぶ 離床のリスク管理

どうしたら安全に離床が進められるのか？ 難事件を解決する名探偵のように、データやフィジカル所見を読み進め、リスクを判断していく”動く”力を習得します。

Section 1 これは必須！リスク管理に直結する離床のエビデンスと基礎理論

- ・離床は本当に安全なのか？ 最新データから導く Safety Criteria
- ・循環が不安定な患者をどう守る？ 寝たまま行う早期アプローチの根拠



Section 2 データのアセスメントのポイント～得られた結果の解釈・情報統合～

- ・何を疑うべきか？ 得られた症状から原因を突き止めるアセスメント実習
- ・この数値ならOK！ ベテランから学ぶ検査データ判読のキモ



Section 3 安全に起こすツボはここ！百戦錬磨の講師が語る「離床の実際」

- ・一目瞭然！ 動画で学ぶ離床・リハビリの“目光”ポイント
- ・これなら絶対に離床時間が伸びる！
多職種チームを最大限に活用した離床の進め方



Section 4 離床のリスク・トラブル時の対応

- ・困る前に知る！ 離床時に一番厄介なライン類の扱い方 ほか

ここで発生するトラブル
起立性低血圧・ライン抜き・
DVT・転倒・せん妄

※上記各1講座受講で離床アドバイザー基礎単位2単位（実技・理論各1単位）を取得できます。

受講方法

① ホームページよりオンライン登録

日本離床学会

検索

臨床を元気に！ 日本離床学会

〒102-0073 東京都千代田区九段北1-2-12 プラールビル2F
ホームページ <https://www.rishou.org/>
TEL 03-3556-5585 FAX 03-6272-9683 Eメール jsea@rishou.org

